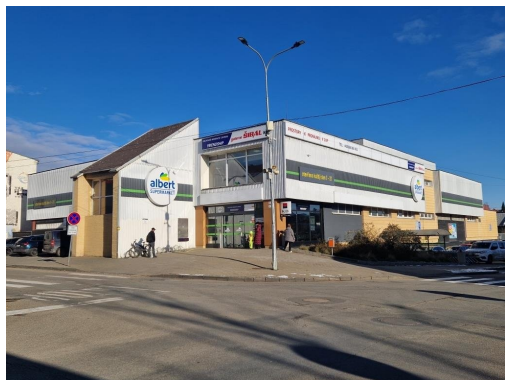


## Pronájem prostoru 178 m<sup>2</sup> s terasou v obchodním domě ve Šlapanicích

Nádražní, Šlapanice



**170 Kč**  
za m<sup>2</sup>/měsíc

+ DPH 21% a zálohy na energii 3.000,-Kč/měsíc



Vyřizuje

**Nikola Charvátová**

**Tel.:** 541 213 390

**GSM:** +420 603 575 319

**E-mail:**

[charvatova@gaute.cz](mailto:charvatova@gaute.cz)

**Celková plocha:** 178 m<sup>2</sup>

**Druh objektu:** smíšená

**Účel budovy:** Jiný

**Počet podlaží:** 3

**Stav objektu:** po rekonstrukci

**Energetická náročnost:** E - Nehospodárná

**POPIS NEMOVITOSTI:** Pronájem zrekonstruovaného nebytového prostoru v obchodním domě ve Šlapanicích na ulici Nádražní, nacházející se přímo v centru obce.

Nebytový prostor se nachází ve 2.NP o výměře 178,2 m<sup>2</sup> + 85,5 m<sup>2</sup>.

Nebytový prostor je zkolaudovaný jako obchodní prostor.

V případě jiného využití je nutné zažádat o změnu užívání.

Vhodné i na kavárnu, jídelnu, dětskou hernu, kanceláře i služby.

Prostor je vybaven: vzduchotechnika, prosklené dveře, radiátory, umyvadlo s ohřívačem teplé vody, osvětlení, vymalovaný, betonová podlaha - chybí pouze finální povrch (ponecháváme na nájemci dle jeho potřeb, dodělání podlahy na svoje náklady bude umožněno ve výši dvouměsíčního nájemného v případě nájmu alespoň na 1 rok).

Na patře k dispozici společné prostory: osobní i nákladní výtah, sociální zázemí.

Bezbariérový přístup.

Na domě možnost umístění světelné reklamy.

K dispozici parkoviště pro návštěvníky obchodního domu.

Zásobování pro obchodní prostory ze dvora obchodního domu - rampy, nákladní výtahy.

Lze pronajmout parkovací stání vzdálené 3 min chůze od obchodního domu.

Občanskou vybavenost městys Šlapanice využívají i okolní obce.

Nájezd na dálnici D1 ze Slatiny nebo z motorestu Rohlenka, dobrá dostup do centra Brna - 50 m od konečné trolejbusu č. 31, naproti autobusová zastávka do okolních obcí, v blízkosti zdravotní středisko.

Prohlídky možné po dohodě, k pronajmutí ihned.