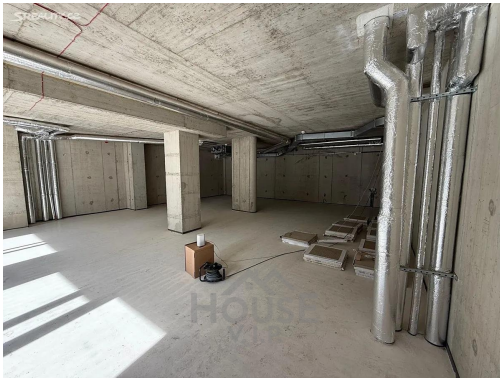


Prodej obchodního prostoru 113 m², Praha 6 - Břevnov.

Radimova, 16900, Praha 6, Praha



14 990 000 Kč
za nemovitost

+ DPH, bez DPH, včetně
provize, včetně právního
servisu



Vyřizuje

Jana Skvirsky

Tel.: 736 679 205

GSM: +420 775 574 893

E-mail:

jana.skvirsky@housevip.cz

Plocha kanceláří: 113 m²

Stav objektu: novostavba

Ostatní: Výtah

Energetická náročnost: G - Mimořádně
nehospodárná

Druh objektu: smíšená

Druh prostor: Obchodní

Umístění objektu: centrum obce

POPIS NEMOVITOSTI: Nabízíme k prodeji atraktivní komerční prostor o výměře 113 m² v prestižním developerském projektu Rezidence Radimova. Prostor se nachází v přízemí budovy A a díky své strategické poloze přímo u frekventované ulice Patočkova nabízí výjimečnou viditelnost a skvělou dostupnost.

Jednotka disponuje samostatným vstupem z ulice Patočkova a nachází se v bezprostřední blízkosti vchodu do rezidenční budovy. Lokalita patří k nejvytíženějším dopravním tahům v Praze, v blízkosti vjezdu do Strahovského tunelu, kudy denně projedou tisíce automobilů. Samozřejmostí je dostatek parkovacích míst přímo u objektu.

Prostor je vybaven rekuperační jednotkou a bude předán ve stavu shell & core, tedy připravený k dokončení dle individuálních potřeb budoucího vlastníka. K dispozici jsou připojovací body ZTI a elektroinstalace.

Díky své dispozici a umístění je prostor vhodný pro širokou škálu podnikatelských záměrů - například lékárnu, kavárnu, showroom, prodejnu, bankovní pobočku, zdravotnické zařízení, stomatologickou ordinaci, kosmetické studio, dětské centrum či další komerční využití.

Výbornou dopravní dostupnost zajišťuje několik autobusových zastávek v bezprostředním okolí. Stanice metra A Dejvická i Nemocnice Motol jsou dostupné přibližně za 10 minut. Nájezd na Pražský okruh je vzdálen pouhou minutu jízdy autem.

Jedinečná příležitost pro investici i vlastní podnikání v žádané lokalitě Prahy 6. Doporučujeme osobní prohlídku.