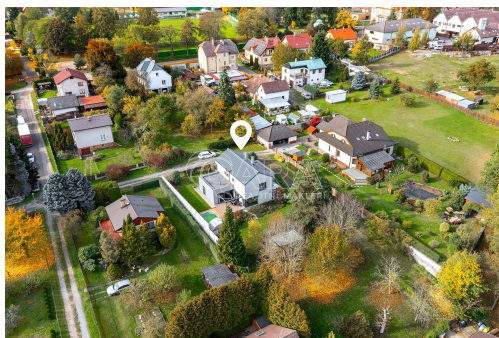


## Rodinný dům 5+kk s garáží a bazénem Velké Popovice

25169, Velké Popovice



**19 990 000 Kč**  
za nemovitost



Vyřizuje

**Jana Štěpánová**

**Tel.:** +420 605458951

**GSM:** +420 605458951

**E-mail:**

[jana.stepanova@qara.cz](mailto:jana.stepanova@qara.cz)

<b>Poloha objektu:</b>	samostatný	<b>Druh objektu:</b>	cihlová
<b>Stav objektu:</b>	novostavba	<b>Počet podlaží v objektu:</b>	2
<b>Typ domu:</b>	patrový	<b>Zastavěná plocha:</b>	162 m <sup>2</sup>
<b>Užitná plocha:</b>	190 m <sup>2</sup>	<b>Plocha parcely:</b>	728 m <sup>2</sup>
<b>Umístění objektu:</b>	klidná část obce	<b>Doprava:</b>	silnice; autobus
<b>Elektřina:</b>	Elektro - 400 V	<b>Voda:</b>	Místní zdroj vody
<b>Telekomunikace:</b>	Internet	<b>Plyn:</b>	Individuální; Plynovod
<b>Topení:</b>	Lokální - plynové	<b>Odpad:</b>	Kanalizace
<b>Ostatní rozvody:</b>	Satelit		

**POPIS NEMOVITOSTI:** Jak často najdete místo, kde dojdete s dětmi za minutu do školky, do Prahy se dostanete za necelou čtvrt hodinku a domů se vrátíte do klidné slepé ulice na okraj přírody?

Právě takové bydlení nabízí tento moderní rodinný dům o dispozici 5+kk s garáží ve Velkých Popovicích.

Dům byl kolaudován v roce 2015 a nabízí 167 m<sup>2</sup> obytné plochy a garáž o velikosti 23 m<sup>2</sup>.

Promyšlená dispozice, kvalitní provedení a praktické vybavení vytvářejí prostor pro pohodlný rodinný život bez nutnosti dalších větších investic. Velkou výhodou jsou také nízké měsíční provozní náklady, které činí pouhých 5 500 Kč.

- Dominantou obytného prostoru jsou velkoformátová hliníková okna ve velkoryse řešeném obývacím o ploše 58 m<sup>2</sup> a 2., která přivádějí do interiéru dostatek denního světla.

- Zahrada navazuje na obytnou část domu a nabízí dostatek prostoru pro odpočinek, dětské hry i setkávání s přáteli.
- O tepelný komfort se stará elektrické podlahové vytápění v přízemí a koupelnách, v patře pak radiátory.
- V ložnicích je instalována klimatizace s možností chlazení i přitápění.
- Atmosféru domova doplňují krbová kamna.
- Terasa na zahradě s elektricky ovládanou pergolou.
- Bazén se slanou vodou.
- Zahradní domek pro uskladnění techniky.
- Půdní prostor pro sezónní věci.
- Napojení na veškeré inženýrské sítě.

Velké Popovice patří mezi obce, které nabízejí zázemí srovnatelné s menším městem. V docházkové vzdálenosti se nachází mateřská škola (cca 100 m), základní škola (cca 650 m), základní umělecká škola, lékárna, ordinace lékařů, restaurace, kavárna, pekárna, řeznictví, pošta i sportovní areály.

Rodiny ocení moderní dětská a sportovní hřiště, fotbalový stadion i zimní stadion. Milovníci přírody pak bezprostřední blízkost přírodního partu Velkopopovicko s množstvím tras pro procházky, běh nebo cyklistiku.

Jedním z hlavních benefitů této nemovitosti je rychlá dostupnost do hlavního města. Na metro Chodov se autem dostanete přibližně za 14 minut. K dispozici je také autobusové spojení na metro Opatov nebo do Strančic s návazností na vlakové spojení do centra Prahy.

Příjezd k domu vede po obecní komunikaci, přičemž obec plánuje do roku 2027 vybudování nové komunikace, která komfort příjezdu dále zvýší.

Pokud hledáte moderní rodinný dům v obci, která nabízí kompletní občanskou vybavenost, blízkost přírody a zároveň výbornou dostupnost do Prahy, tato nemovitost si zaslouží vaši pozornost.

Pro možnost prohlídky mě neváhejte kontaktovat.