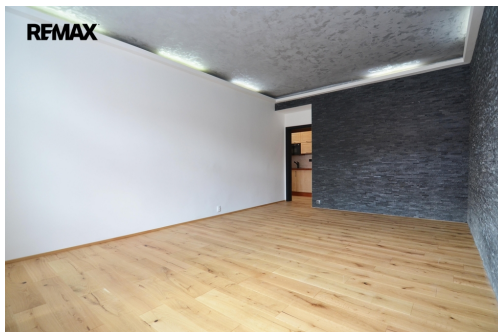
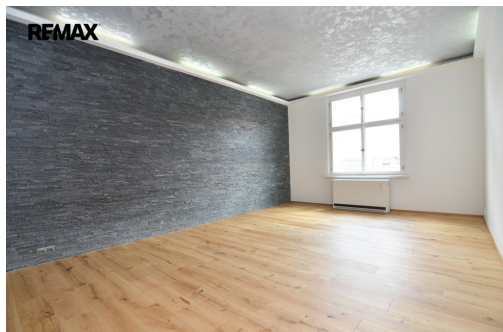


## Pronájem bytu 2+1, 65 m<sup>2</sup>, Praha 2 - Nové Město

Ladova, Praha 2, Praha



**32 000 Kč**

za měsíc

+ poplatky



Vyřizuje

**Kristýna Řezáčová**

**GSM:** +420725293026

**E-mail:**

[kristyna.rezacova@re-max.cz](mailto:kristyna.rezacova@re-max.cz)

<b>Dispozice bytu:</b>	2+1	<b>Podlaží v domě:</b>	6
<b>Počet podlaží v domě:</b>	7	<b>Celková podlahová plocha:</b>	65 m <sup>2</sup>
<b>Druh objektu:</b>	smíšená	<b>Stav objektu:</b>	velmi dobrý
<b>Vlastnictví:</b>	osobní	<b>Umístění objektu:</b>	centrum obce
<b>Doprava:</b>	silnice; MHD	<b>Elektrina:</b>	Elektro - 230 V
<b>Plyn:</b>	Plynovod	<b>Odpad:</b>	Kanalizace
<b>Energetická náročnost:</b>	C - Úsporná		

**POPIS NEMOVITOSTI:** K pronájmu nabízíme zcela nově, krásně zrekonstruovaný byt 2+1 o výměře 65 m<sup>2</sup>, který se nachází v mimořádně atraktivní lokalitě přímo u pražské Náplavky, kousek od Výtoně a Karlova náměstí.

V bytě nalezneme dva prostorné oddělené pokoje se samostatnými vstupy.

Moderní kuchyňská linka je vybavená veškerými vestavěnými spotřebiči (myčka, mikrovlnná trouba, pračka, lednice s mrazákem, varná deska a trouba)

Nadstandardně velká moderní koupelna s vanou, umyvadlem a WC

Dostatek úložných prostor zajišťují vestavěné skříně v předsíni.

V místě je veškerá občanská vybavenost, perfektní dopravní dostupnost.

Doporučujeme!

Pronajímající si vyhrazuje právo vybrat nájemce na základě jím zvolených kritérií.