

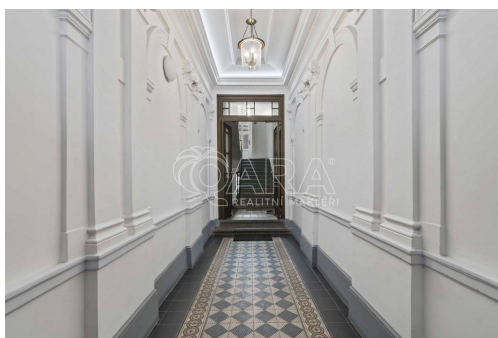
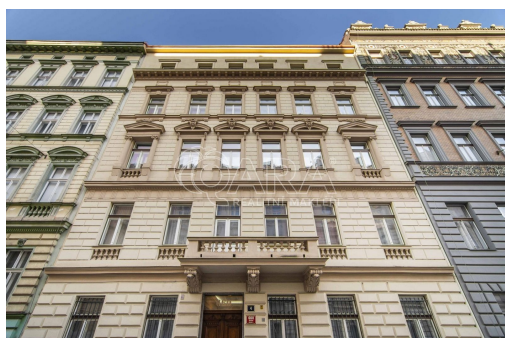
Pronájem moderního, kompletně zařízeného bytu 3+kk po rekonstrukci Praha 5, Smíchov

Pavla Švandy ze Semčic, 15000, Praha 5, Praha



40 000 Kč
za měsíc

Cena je včetně odměny RK, právního servisu a všech administrativních poplatků.



Vyřizuje

Robert Pata

Tel.: +420 602432966

GSM: +420 602432966

E-mail: r.pata@qara.cz

Dispozice bytu:	3+kk	Podlaží v domě:	5
Počet podlaží v domě:	6	Celková podlahová plocha:	89 m ²
Druh objektu:	cihlová	Stav objektu:	po rekonstrukci
Vlastnictví:	osobní	Balkón:	4 m ²
Umístění objektu:	klidná část obce	Doprava:	vlak; silnice; MHD
Plyn:	Plynovod	Odpad:	Kanalizace
Energetická náročnost:	B - Úsporná		

POPIS NEMOVITOSTI: V zastoupení majitele nabízím k pronájmu prostorný a plně vybavený byt 3+kk o celkové ploše 89,4 m, umístěný v 5. NP činžovního domu s výtahem v ulici Pavla Švandy ze Semčic v Praze na Smíchově. Součástí bytu je vlastní balkon orientovaný do klidného vnitrobloku a komora pro praktické uložení věcí.

Dům prošel celkovou rekonstrukcí v roce 2018. Vysoký standard bytu podtrhují dřevěné podlahy a dřevěná okna. Byt je velmi tichý, částečně orientovaný do ulice a částečně do vnitrobloku.

Obývací pokoj s kuchyňským koutem je vybaven kuchyňskou linkou v bílé barvě s kompletní sadou spotřebičů (sklokeramická deska, horkovzdušná trouba, mikrovlnná trouba, myčka nádobí, lednice s mrazákem, digestoř), barovým stolem se dvěma barovými židlemi, dvoudílnou sedačkou, jídelním stolem pro 6 osob, velkou nástěnnou TV, konferenčním stolem a dřevěnou knihovnou. Okna z obývacího pokoje směřují na jih do ulice Švandova, s výhledem

směrem k řece.

Ložnice je vybavena manželskou postelí, sestavou poliček v bílé barvě a zrcadlem.

Dětský pokoj / pracovna je vybavena pracovním stolem se židlí, postelí, a oknem orientovaným na sever do tichého vnitrobloku.

V koupelně je podlahové vytápění, vana, umyvadlo se zrcadlem, skříňka pod umyvadlem, pračka s horním plněním a dřevěná polička na kosmetiku. WC je samostatné.

V předsíni najdete velkou vestavěnou skříň a kondenzační kotel, který zajišťuje vytápění a ohřev vody. Spotřebu energií budete mít plně pod kontrolou. Veškeré vybavení najdete na přiložených fotografiích.

Průkaz energetické náročnosti budovy má klasifikační třídu B velmi úsporná.

Měsíční nájemné 40.000,- Kč + 3.000,- Kč měsíční záloha na služby při obsazení 2 osobami (voda, odvoz odpadu, elektřina společných prostor, výtah, úklid společných prostor) - vyúčtování jednou ročně na základě reálné spotřeby.

Při podpisu nájemní smlouvy je potřeba složit kauci majiteli ve výši dvou měsíčních nájmů 80.000,- Kč a první nájemné 40.000,-Kč + 3.000,-Kč služby.

Elektřina a plyn bude převedena na nájemce.

Provizi realitní kanceláři nájemce neplatí.

Byt je volný od 1.8.2026..

Smlouva bude uzavřena na 1 rok s možností prodloužení po vzájemné dohodě.