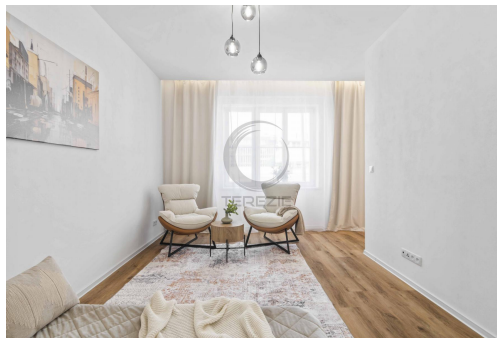


**Prodej, byt 1+kk, OV, 34 m2, Praha 7 - Holešovice, ul. Tovární**

Tovární, 17000, Praha 7, Praha



**7 742 000 Kč**  
za nemovitost



Vyřizuje

**Dittrichová, MBA****Terezie****Tel.:** +420 605778553**GSM:** +420 605778553**E-mail:**

jirsikovaterezie@gmail.com

<b>Dispozice bytu:</b>	1+kk	<b>Podlaží v domě:</b>	2
<b>Počet podlaží v domě:</b>	6	<b>Celková podlahová plocha:</b>	34 m <sup>2</sup>
<b>Druh objektu:</b>	cihlová	<b>Stav objektu:</b>	po rekonstrukci
<b>Vlastnictví:</b>	osobní	<b>Umístění objektu:</b>	centrum obce
<b>Doprava:</b>	vlak; silnice; MHD; autobus	<b>Voda:</b>	Místní zdroj vody
<b>Telekomunikace:</b>	Telefon; Internet	<b>Topení:</b>	Lokální - elektrické
<b>Odpad:</b>	Kanalizace	<b>Ostatní rozvody:</b>	Kabelová televize
<b>Energetická náročnost:</b>	G - Mimořádně nehospodárná		

**POPIS NEMOVITOSTI:** Stylové 1+kk po kompletní rekonstrukci ve 2.NP architektonicky výjimečném domě.

Nabízíme k prodeji zrekonstruovaný byt o výměře 34 m<sup>2</sup> v osobním vlastnictví, který spojuje moderní standard bydlení s jedinečnou atmosférou historického domu z počátku 20. století přímo v srdci Holešovic (ul. Tovární 1265/8).

Součástí rekonstrukce jsou nové rozvody elektroinstalace (včetně zásuvek na internet a TV), nové zděné jádro, kvalitní vinylová podlaha, podlahové vytápění včetně vytápěné podlahy.

Kuchyňská linka (se zárukou 25 let na korpusy) je vybavena všemi spotřebiči (lednice, mrazák, myčka, trouba, varná deska). Kuchyň má samostatné okno.

Koupelna je zařízena prvky značky Hansgrohe a novým úsporným bojlerem, který zajišťuje ohřev vody.

Velmi příjemným detailem jsou také zrenovované původní dveře a ambientní led osvětlení zabudované v nice stropu.

Kupní cena zahrnuje kompletní vybavení viditelné na fotografiích, s výjimkou postele. Byt je tak připraven k

okamžitému nastěhování, případně k pronájmu bez dalších větších investic.

K bytu náleží sklep v suterénu domu.

Nemovitost je v osobním vlastnictví - lze financovat hypotečním úvěrem.

Dům v tuto chvíli nemá zpracovaný aktuální PENB, proto uvádím energetickou náročnost tř. G.