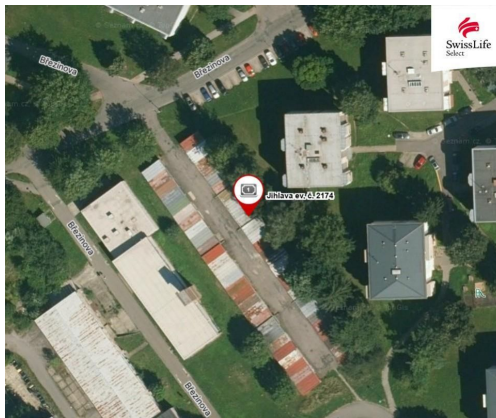
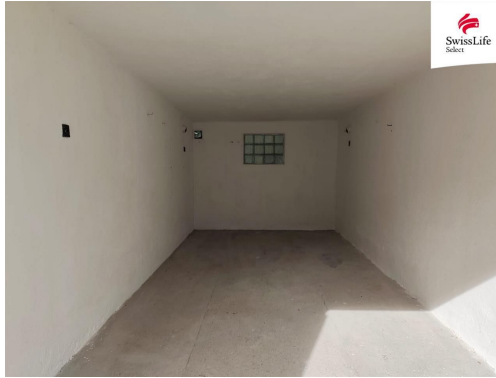


Pronájem garáže 20 m², Jihlava

58601, Jihlava



2 700 Kč
za měsíc



Vyřizuje

Ing. Rostislav Mašek

Tel.: +420 800775577

GSM: +420 800775577

E-mail:

info-reality@swisslifeselect.cz

Počet podlaží v domě:

Stav objektu:

dobrý

Druh objektu:

cihlová

POPIS NEMOVITOSTI: Nabízíme k pronájmu řadovou garáž situovanou v horní části sídliště Březinova v Jihlavě. Garáž je ve velmi dobrém technickém stavu, čistá, suchá a připravená k okamžitému užívání. Součástí je bezproblémový příjezd z veřejné komunikace po celý rok. Do garáže je přivedena elektřina, ale v současnosti není osazena elektroměrem. Pokud bude potřeba, elektroměr bude namontován. Prostor je vhodný nejen pro parkování osobního automobilu či motocyklu, ale také jako skladovací zázemí.