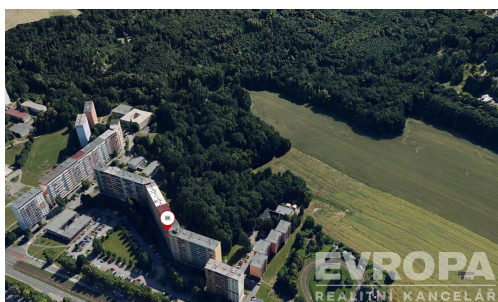


Prodej - Byty

číslo zakázky: 986908

1+1 mezi městem a přírodou, Ostrava Výškovice

Jičínská, Ostrava-Jih, Ostrava



2 100 000 Kč
za nemovitost



Vyřizuje
Pavel Král
GSM: 420777009756
E-mail:
pavel.kral@rkevropa.cz

Dispozice bytu:	1+1
Počet podlaží v domě:	12
Druh objektu:	panelová
Vlastnictví:	družstevní
Doprava:	vlak; dálnice; silnice; MHD
Voda:	Místní zdroj vody; Vodovod
Odpad:	Kanalizace

Podlaží v domě:	1
Celková podlahová plocha:	37 m ²
Stav objektu:	špatný
Sklep:	2 m ²
Elektrina:	Elektro - 230 V
Plyn:	Plynovod
Energetická náročnost:	G - Mimořádně nehospodárná

POPIS NEMOVITOSTI: Hledáte bydlení, které spojuje výhody velkoměsta s bezprostřední blízkostí přírody? Pak Vás může zaujmout družstevní byt 1+1 o výměře 36,8 m² na ulici Jičínská v oblíbené části Ostravy - Výškovic.

Byt se nachází ve zvýšeném přízemí udržovaného domu s výtahem a je v původním stavu, což nabízí ideální příležitost vytvořit si bydlení přesně podle vlastních představ. Výhodou je zděné bytové jádro, praktická dispozice a sklepní kóje

o výměře cca. 1,5 m².

Jedním z největších benefitů této nemovitosti je bezprostřední kontakt s přírodou. Přímo za okny se nachází Bělský les, který poskytuje klidné prostředí, dostatek soukromí i ideální podmínky pro sport a relaxaci. Jen málokterá lokalita v Ostravě nabízí podobnou kombinaci zeleně a kompletní městské infrastruktury.

Výškovice patří mezi dlouhodobě vyhledávané rezidenční lokality OstravyJihu. V docházkové vzdálenosti najdete kompletní občanskou vybavenost, školy, školky, obchody, restaurace, zdravotní středisko i zastávky MHD. Samozřejmostí je také výborné napojení na hlavní dopravní tahy a dostatek parkovacích míst v okolí domu.

Díky dobré dopravní dostupnosti je byt vhodný nejen pro vlastní bydlení, ale také jako investice. V blízkosti se nachází Fakulta bezpečnostního inženýrství VŠBTUO na ulici Lumírova.

Družstevní vlastnictví umožňuje rychlejší převod bez čekání na zápis do katastru nemovitostí a přináší také jednodušší správu společných částí domu. Dům prošel revitalizací zahrnující zateplení, výměnu oken, vstupních dveří i modernizaci společných prostor. Revitalizační úvěr bytového družstva je splácen do roku 2028.

Byt je nabízen v družstevním vlastnictví, přičemž převod do osobního vlastnictví není družstvem aktuálně plánován.

Financování úvěrem je možné až do výše 2,5 mil. Kč.

Byt je ihned k dispozici.

Energetická náročnost budovy je aktuálně vedena ve třídě G. Původní PENB klasifikoval dům před 11 lety do energetické třídy C, dokument však již není v zákonné době platnosti.

*inzerce obsahuje vizualizace možné budoucího stavu!

Pro více informací nebo domluvení prohlídky nás neváhejte kontaktovat.