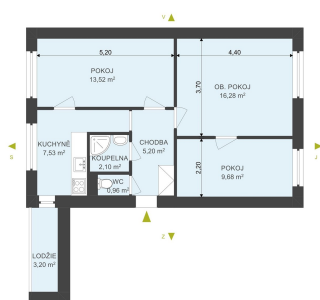


Pronájem světlého bytu s lodžii

Polní, Hradec Králové



15 900 Kč
za měsíc



Vyřizuje

Martina Kudrnová

Tel.: 773 123 092

GSM: +420 734 135 610

E-mail:

martina@reality-vasatova.cz

Z

Dispozice bytu: 3+1

Počet podlaží v domě: 9

Druh objektu: panelová

Vlastnictví: družstevní

Popis vybavení: .

Elektrina: Elektro - 230 V

Plyn: Plynovod

Energetická náročnost: B - Velmi úsporná

Podlaží v domě: 7

Celková podlahová plocha: 60 m²

Stav objektu: dobrý

Druh bytu: V panelovém domě

Doprava: vlak; dálnice; silnice;
MHD

Voda: Místní zdroj vody;
Vodovod

Odpad: Kanalizace

POPIS NEMOVITOSTI: Tento byt je určený pro klienty, kteří hledají dlouhodobý pronájem v Hradci Králové, příjemné bydlení ve světlém bytě, vhodný pro rodinu.

Základní informace o bytě:

> byt 3+1, cca 62 m²

> 6. p. patro

> s výtahem, bezbariérový

reality VAŠATOVÁ s.r.o. Na Střežině 1083/6 Hradec Králové 50003, Tel.: 773 123 092, E-mail: marketa@reality-vasatova.cz, web:

<https://www.reality-vasatova.cz/>

- > sklep, kolárna
- > lodžie

Vybavení:

- > kuchyňská linka s novou pracovní deskou se spotřebiči (trouba, plynová deska, myčka)
- > nové koberce
- > nové dveře
- > vestavěná šatní skříň v chodbě a věšáková souprava
- > sprchový kout v koupelně a oddělené WC

Technické parametry:

- > vytápění dálkovým horkovodem z Opatovic nad Labem
- > ohřev vody dálkovým horkovodem z Opatovic nad Labem

Koho hledáme?

- > hledáme nájemníka, který bude k bytu přistupovat jako ke svému vlastnímu a bude poctivě o tento byt pečovat
- > možnost nastěhování ihned
- > majitel nemovitosti si vyhrazuje právo vybrat si nájemce dle svých kritérií

Lokalita:

- > Orlice park - 4 minuty chůze
- > Lidl - 12 minut chůzí
- > zastávka autobusu - 3 minuty chůze
- > Šimkovy sady - 15 minut chůzí
- > restaurace - 10 minut chůzí
- > poliklinika - 9 minut chůzí

Finanční podmínky:

- > měsíční nájemné: 15.900 Kč
- > měsíční poplatky: voda, el. energie spol. prostor, teplo, výtah, úklid: 3.554 Kč/ 2 osoby
- > nájemce si na sebe přepisuje: elektřinu a plyn
- > vratná jistota: 32.000 Kč
- > provize zprostředkovatele: 19.000 Kč