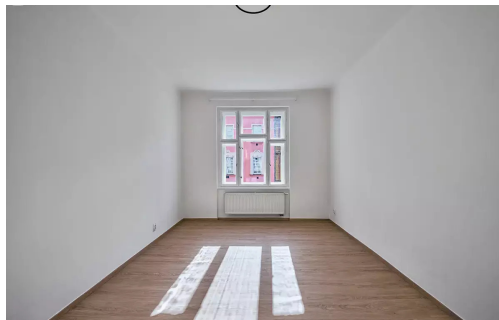


Pronájem bytu 2+kk/B, 51m2, P8-Libeň, ul.Braunerova, 2.NP,

Braunerova, 18000, Praha 8, Praha

**24 890 Kč**

za měsíc

+ poplatky a služby
1.690,-Kč + energie, kauce
49.780,-Kč, provize RK



Vyřizuje

Markéta Zahradníková**Tel.:** +420 607 068 211**GSM:** +420 607 068 211**E-mail:**

zahradnikova@altojaliving.cz

Dispozice bytu:	2+kk	Podlaží v domě:	2
Počet podlaží v domě:	5	Celková podlahová plocha:	51 m ²
Druh objektu:	cihlová	Stav objektu:	po rekonstrukci
Vlastnictví:	osobní	Energetická náročnost:	G - Mimořádně nevhodná

POPIS NEMOVITOSTI: Nabízíme k pronájmu byt 2+kk o rozloze 51 m² v Praze 8 - Libeň, ul. Braneurova. Byt se nachází ve 2.NP cihlového domu.

Byt je ve výborném stavu, po čerstvé rekonstrukci a nabízí prostorný obývací pokoj propojený s plně vybaveným kuchyňským koutem, samostatnou ložnici, moderní koupelnu se sprchovým koutem, samostatné WC a komoru. Okna obývacího pokoje jsou orientována na západ do tichého vnitrobloku s výhledem na sdílenou zahradu. Okna ložnice jsou orientována do klidné ulice.

Kuchyň je řešena jako celek na míru s prémiovým vybavením - včetně parní trouby, varné desky, lednice s mrazákem a myčky nádobí. Vytápění zajišťuje nový úsporný kotel.

Součástí využívání bytu je přístup na společný balkón v patře a sdílenou zahradu.

Byt se nachází v oblíbené části Libně na velmi klidné ulici. Pouhé 3 minuty pěšky je park Pod Korábem - ideální pro procházky i odpočinek. V docházkové vzdálenosti jsou restaurace, kavárny a obchody.

Nejbližší tramvajová zastávka je vzdálená jen 1 minutu pěšky - tramvaje však vedou souběžnou ulicí, takže do bytu nedoléhá žádný hluk. Dopravní dostupnost je výborná: metro B (Palmovka) je dosažitelné tramvajemi za 2 minuty, metro C (Kobylisy) za 8 minut. Parkování je možné v modrých zónách v okolí domu. K nastěhování ihned.