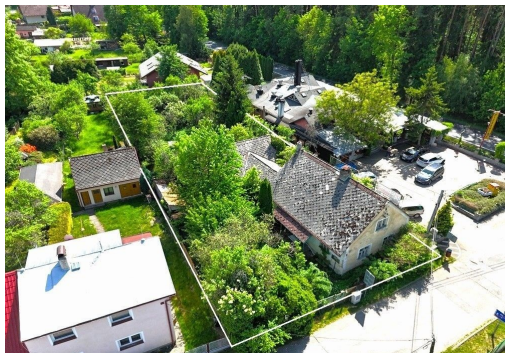


Rodinný dům se zahradou 1.117 m² v obci Babylon.

Babylon

**Rezervace**

Vyřizuje

Kroc Michal

Tel.: 379722068

GSM: 379722068

E-mail:

reality@chodska-reality.cz

Poloha objektu:	samostatný	Druh objektu:	smíšená
Stav objektu:	před rekonstrukcí	Počet podlaží v objektu:	1
Typ domu:	přízemní	Zastavěná plocha:	242 m ²
Užitná plocha:	160 m ²	Plocha parcely:	1117 m ²
Plocha zahrady:	875 m ²	Plocha sklepu:	9 m ²
Popis vybavení:	.	Doprava:	vlak; silnice
Elektrina:	Elektro - 230 V; Elektro - 380 V	Voda:	Místní zdroj vody
Telekomunikace:	Telefon; Internet	Odpad:	Kanalizace
Energetická náročnost:	G - Mimořádně nevhodná		

POPIS NEMOVITOSTI: Samostatně stojící objekt vesnického domu s hospodářskou přístavbou a navazujícími pozemkyzahradou o celkové výměře 1.117 m² v okrajové části obce regionálního letoviska Babylon. Přízemní, částečně podsklepený objekt původního vesnického domu zděné smíšené konstrukce o dispozici obytných prostor 6+1 s příslušenstvím, sklepními prostory a vedlejšími provozními prostory ke kompletní rekonstrukci objektu nebo demolici stavby a realizaci výstavby nového objektu k bydlení či komerčnímu využití. Objekt je v původním technickém stavu, provozně nevybaven s původním zařízením před zahájením kompletní rekonstrukce a přestavby objektu dle představ nového vlastníka. Objekt RD je delší dobu neobydlen a nevyužíván ke svému účelu, naposledy užíván k trvalému seniorskému bydlení, nyní připraven k okamžitému předání. Na objekt RD stavebně navazuje stavba původní malé stodoly s dílnou, vlastní plocha nezastavěné části stavebního pozemku (předzahrádka a dvůr) se zpevněnými venkovními úpravami a vlastní oplocená zahrada s původními porosty, vzrostlými ovocnými a náletovými dřevinami s

venkovní klidovou a užitkovou plochou navazující na okolní zástavbu rodinných domů a komerční stavby přilehlé restaurace. Nemovitosti jsou situovány v rovinatém terénu s orientací klidové části pozemku na jih, navazující na příjezdovou veřejnou komunikaci s vedením základních inženýrských sítí. třída ENB „G“ (průkaz nezpracován). Nabízené nemovitosti jsou vhodné pro zájemce, kteří hledají rodinný dům k provedení rekonstrukce dle vlastních představ k následnému trvalému bydlení s potenciálem rozšíření obytných prostor i možností využití nemovitosti ke komerčním účelům (ubytování, rekreace, gastro...) ve vyhledávané rekreační lokalitě letoviska Babylon v přírodní lokalitě v podhůří CHKO Český Les v blízkosti státních hranic CZ/SRN a dostupností základních služeb a infrastruktury, cca 7 km od okresního města Domažlice s kompletní vybaveností. Předností nabízených nemovitostí je velikost a dispozice vnitřních prostor objektu, celková rozloha pozemku, ale především lokace nemovitostí v zastavěné části obce v regionální rekreační oblasti v blízkosti hraničního přechodu CZ/SRN. Dispozice: sklep vstup, provozní skladovací prostor, přízemí vstup, chodba, kuchyně, obytná místnost, 3x ložnice, schodiště, podkroví schodiště, chodba, 2x ložnice, komora, půdní skladovací prostory. Přístup z veřejné zpevněné komunikace s vjezdem na pozemek, elektřina 220/380, napojeno na vlastní kopanou studnu, odkanalizováno do veřejné splaškové kanalizace, v dosahu telekomunikačních rozvodů. Vytápění: lokální + centrální na tuhá paliva (krbová kamna). Zastavěná plocha RD: 118 m², užitná plocha objektu RD cca: 160 m². plocha pozemků celkem: 1117 m².