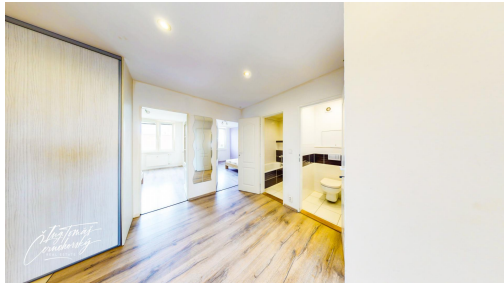


Prostorný rodinný byt 4+kk k pronájmu - Praha - Chodov

Zlešická, 14800, Praha 11, Praha



31 000 Kč
za měsíc



Vyřizuje

Ing. Černohorský Tomáš
Tel.: +420 773433333

GSM: +420 773433333

E-mail:
cernohorsky@goldgeo.cz

Dispozice bytu:	4+kk	Podlaží v domě:	8
Počet podlaží v domě:	8	Celková podlahová plocha:	85.6 m ²
Druh objektu:	panelová	Stav objektu:	po rekonstrukci
Vlastnictví:	osobní	Sklep:	2 m ²
Umístění objektu:	sídlště	Doprava:	dálnice; silnice; MHD; autobus
Elektrina:	Elektro - 230 V; Elektro - 400 V	Voda:	Místní zdroj vody
Telekomunikace:	Internet	Topení:	Ústřední - dálkové
Odpad:	Kanalizace	Energetická náročnost:	G - Mimořádně nehospodárná

POPIS NEMOVITOSTI: Byt 4+kk o celkové ploše 85,6 m and sup2; nabízí dispozici, která v bytovém fondu Prahy 11 není samozřejmostí čtyři místnosti, z toho tři samostatné neprůchozí pokoje a obývací prostor s kuchyňským koutem. Prostor funguje pro rodinu, ale stejně dobře i pro toho, kdo potřebuje pracovnu nebo pokoj pro hosty bez kompromisů.

Součástí bytu jsou dvě toalety, koupelna s vanou a úklidová místnost s místem pro pračku i sušičku. Detaily, které se při výběru bytu podceňují ale chybí.

Lokalita Praha 11, Chodov

Zlešická ulice leží v klidnější části Chodova, mimo hlavní dopravní tahy. Sídlštní zástavba je zde kompaktní, zavedená a plně vybavená bez nutnosti jezdit pro cokoliv do jiné části Prahy.

Metro je dostupné pěšky nebo jednou zastávkou autobusem linky 115, 125, 126 a 135 odjíždějí přímo z okolí. Z metra Chodov nebo Háje (linka C) jste na Muzeu za 1520 minut bez přestupu.

V docházkové vzdálenosti je kompletní občanská vybavenost: základní školy i gymnázium, školky, poliklinika na Opatovské i Šustově, lékárny, Billa, Albert, Penny a další supermarkety. Westfield Chodov jedno z největších nákupních center v ČR s přes 300 obchody, kinem a restauracemi je 10 minut pěšky nebo dvě zastávky autobusem.

Chodov je zároveň čtvrť, která se za posledních 15 let výrazně proměnila. Infrastruktura je zde na pražské poměry nadstandardní při zachování klidného charakteru rezidenční zástavby.

Pro rodinu, která chce mít vše v dosahu bez nutnosti každodenního dojíždění do centra, jde o jeden z nejpraktičtějších adres na jižním okraji Prahy.