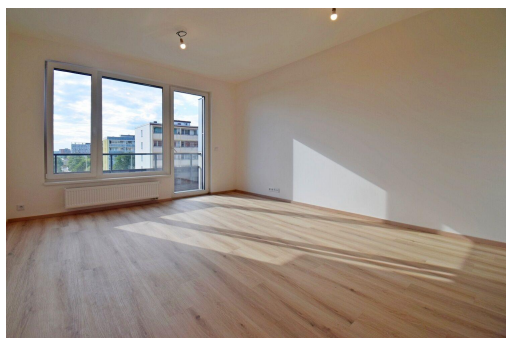
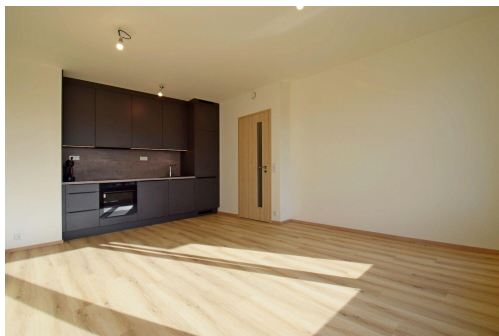


## Atraktivní 2+kk s balkonem a garážovým stáním, Praha 4 -Kamýk

Hodkovická, 14200, Praha 12, Praha



**21 500 Kč**

za měsíc

+ 4550 Kč poplatky bez elektřiny



Vyřizuje

**Jan Schicker**

**Tel.:** 222 253 727

**GSM:** 603 279 262

**E-mail:**

[schicker@zitareality.cz](mailto:schicker@zitareality.cz)

<b>Dispozice bytu:</b>	2+kk	<b>Podlaží v domě:</b>	6
<b>Počet podlaží v domě:</b>	9	<b>Celková podlahová plocha:</b>	46 m <sup>2</sup>
<b>Druh objektu:</b>	cihlová	<b>Stav objektu:</b>	velmi dobrý
<b>Vlastnictví:</b>	osobní	<b>Balkón:</b>	6 m <sup>2</sup>
<b>Sklep:</b>	2 m <sup>2</sup>	<b>Umístění objektu:</b>	rušná část obce
<b>Doprava:</b>	silnice; MHD	<b>Elektřina:</b>	Elektro - 230 V
<b>Voda:</b>	Vodovod	<b>Telekomunikace:</b>	Internet
<b>Odpad:</b>	Kanalizace	<b>Energetická náročnost:</b>	B - Velmi úsporná

**POPIS NEMOVITOSTI:** Velmi hezký, nezařízený byt 2+kk 51 m<sup>2</sup> s prostorným balkonem v novostavbě z roku 2025 v těsné blízkosti přírodního koupaliště Lhotka. Do všech místností jsou samostatné vstupy z předsíně. Z obývacího pokoj s moderně vybavenou kuchyňskou linkou je vstup na balkon s velmi hezkým výhledem do okolí. Všechna okna jsou vybavena předokenními žaluziemi. Koupelna se sprchovým koutem má přípravu na pračku a je společná s WC. V suterénu domu je k dispozici sklepní kóje a garážové stání za 1.500 Kč/měs. které je nedílnou součástí pronájmu. Skvělé spojení dopravní MHD k metru Kačerov i Smíchovské nádraží. Maximálně pro dvě dospělé osoby. Volné ihned.