

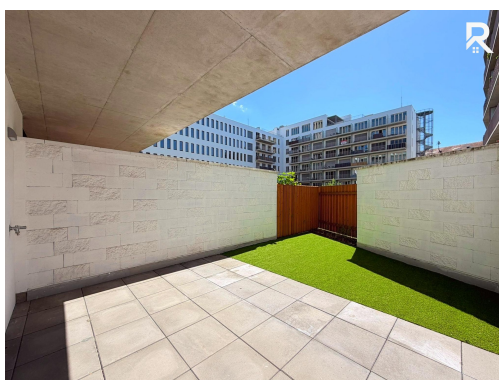


Pronájem - Byty

číslo zakázky: 00210

## Pronájem bytu 3+kk 79 m<sup>2</sup>, Brno - Trnitá

Placzkova, 60200, Brno-střed, Brno



**32 990 Kč**

za měsíc

+ 4 890 Kč cca záloha na energii a služby + vratná kauce + provize RK



Vyřizuje

**Daniel Šrenk**

**Tel.:** 702 003 565

**GSM:** +420 608 430 012

**E-mail:** [srenk@realyx.cz](mailto:srenk@realyx.cz)

**Bezbariérový byt:** ano

**Podlaží v domě:** 5

**Celková podlahová plocha:** 79 m<sup>2</sup>

**Stav objektu:** novostavba

**Umístění objektu:** centrum obce

**Elektrina:** Elektro - 230 V

**Dispozice bytu:** 3+kk

**Počet podlaží v domě:** 1

**Druh objektu:** cihlová

**Vlastnictví:** osobní

**Doprava:** vlak; dálnice; silnice; MHD; autobus

**Voda:** Vodovod

**Topení:**



**Odpad:**



## **Energetická náročnost:**

B - Velmi úsporná

**POPIS NEMOVITOSTI:** Potřebujete bydlet v centru a zároveň mít svůj klid? Je pro Vás důležité bydlet v novostavbě? Pak zbystřete, jelikož je tohle ta pravá příležitost právě pro Vás!

Do světa nemovitostí k pronájmu míří tento krásný, částečně vybavený byt o dispozici 3+kk nacházející se v 5. nadzemním podlaží v Paláci Trnítá, jedná se tedy o novostavbu a vy se můžete stát jejím dalším nájemníkem. Městská část Trnítá je známá svou skvělou dostupností a občanskou vybaveností. Pokud je tedy pro Vás důležité mít historické centrum Brna na dosah a zároveň chcete mít po ruce veškeré služby a to včetně galerie Vaňkovka ihned za rohem, splní tato nemovitost veškeré Vaše potřeby.

Celý byt působí skutečně vzdušným a moderním dojmem a má velmi praktickou dispozici. Při vstupu do bytu se ocitnete v prostorné chodbě, která Vás provede celým bytem a nalezneme zde i úložný prostor. První zastávkou je skvěle umístěný plně vybavený obývací pokoj s kuchyňským koutem, který má rozhodně co nabídnout. Potěší Vás například kuchyňská linka na míru se všemi spotřebiči vč. myčky a nebo také jídelní stůl, úložné prostory či gauč. Z této místnosti se také dostaneme na prostornou terasu s menší předzahrádkou, kde můžete pít svou ranní kávu nebo odpočívat po náročném dni.

Co dále potěší je oddělená koupelna s WC pro větší komfort a také 2 skvěle oddělené vzájemně neprůchozí ložnice, které jsou částečně orientované na Petrov v rámci výhledu. Jeden z pokojů je částečně vybavený ve formě vestavěných skříní, druhý kompletně vybavený včetně dvoulůžkové postele.

K nemovitosti také náleží sklep a garážové parkovací stání za cenu 2000 Kč / měsíčně. Prohlídky jsou možné již nyní, jelikož je možné stěhování IHNED.

Budeme se na Vás těšit.