

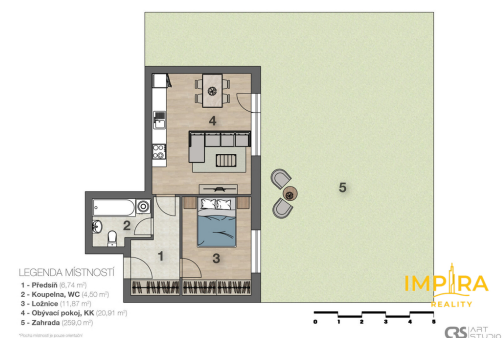
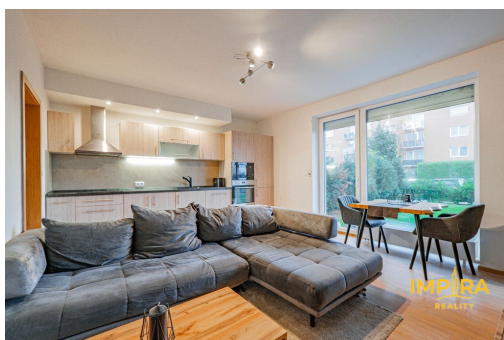


Pronájem - Byty

číslo zakázky: 0065

## Nabízíme k pronájmu byt 2+kk s vlastní předzahrádkou 259 m<sup>2</sup>, garážovým stáním a sklepní kojí

Ječná, Hostivice



**25 000 Kč**  
za měsíc



Vyřizuje

**Michal Kolařík**

**GSM: 604 831 298**

**E-mail:**

[michal.kolarik@impira.cz](mailto:michal.kolarik@impira.cz)

<b>Dispozice bytu:</b>	2+kk	<b>Podlaží v domě:</b>	1
<b>Počet podlaží v domě:</b>	6	<b>Celková podlahová plocha:</b>	45 m <sup>2</sup>
<b>Druh objektu:</b>	cihlová	<b>Stav objektu:</b>	novostavba
<b>Vlastnictví:</b>	osobní	<b>Sklep:</b>	2 m <sup>2</sup>
<b>Doprava:</b>	dálnice; silnice; MHD; autobus	<b>Elektrina:</b>	Elektro - 230 V
<b>Voda:</b>	Vodovod	<b>Plyn:</b>	Plynovod
<b>Odpad:</b>	Kanalizace	<b>Energetická náročnost:</b>	C - Úsporná

**POPIS NEMOVITOSTI:** Byt se nachází v přízemí bytového domu a je ideální volbou pro ty, kdo hledají klidné bydlení s vlastním venkovním prostorem v dosahu Prahy.

Nájem: 25 000 Kč/měs.

Záloha za elektřinu: 1 500 Kč/měs.

Služby: 4 787 Kč/měs.

Kauce: 35 000 Kč

Odměna RK ve výši jednoho nájemného

Součástí pronájmu je garážové stání a sklepní kóje.

Dispozice 2+kk nabídne vzdušný obývací pokoj propojený s kuchyňským koutem a samostatnou ložnicí. Byt se předává bez nábytku - ideální příležitost zařídit si vše přesně podle svého vkusu. K dispozici je kuchyňská linka se spotřebiči. Skutečnou devizou bytu je předzahrádka o rozloze 259 m<sup>2</sup>, která z přízemního bytu dělá něco mezi bytem a domem. Součástí zahrady je zahradní domek se sekačkou - zázemí pro údržbu je tedy plně zajištěno. Vlastní kus zeleně, kde si snadno zřídíte terasu, zahradničíte nebo si jen užijete venkovní soukromí bez kompromisů.

Místnosti:

Obývací pokoj + KK: 20,91 m<sup>2</sup>

Ložnice: 11,87 m<sup>2</sup>

Předsíň: 6,74 m<sup>2</sup>

Koupelna, WC: 4,50 m<sup>2</sup>

Zahrada: 259 m<sup>2</sup>

Hostivice je klidné město na západním okraji Prahy, obklopené zelení Litovicko-Šáreckého údolí a okolím Hostivického rybníka. Přesto tu rozhodně nejste odříznutí od světa - metro B na Zličíně je autem nebo autobusem do 10 minut, vlak vás dostane na Masarykovo nádraží za 20 minut. Kdo jezdí autem, ocení přímý přístup na D5 a D7. Vše potřebné pro každodenní život je v bezprostředním okolí - obchody, školy, restaurace, kavárny i lékárny.

Máte zájem o prohlídku? Kontaktujte nás prosím přes poptávkový formulář - zajistíme tím, že se vám spolehlivě ozveme.