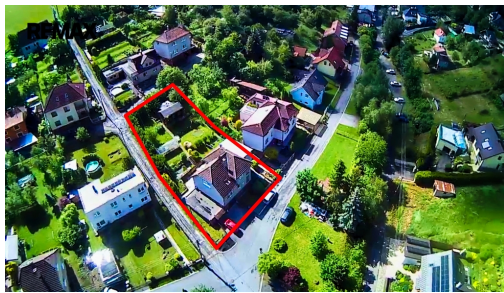


Prodej dvougeneračního rodinného domu 6+2 v OV se zahradou a 2. garážemi v obci Jaroslavice u Zlína

Ve Svahu I, Zlín



8 808 550 Kč

za nemovitost

včetně provize a právních služeb



Vyřizuje

Romana Prokešová

Tel.: 517 331 516

GSM: +420733149014

E-mail:

romana.prokesova@re-max.cz

Poloha objektu:	řadový	Druh objektu:	cihlová
Stav objektu:	dobrý	Počet podlaží v objektu:	2
Typ domu:	patrový	Zastavěná plocha:	115 m ²
Užitná plocha:	178 m ²	Plocha parcely:	815 m ²
Plocha zahrady:	411 m ²	Plocha sklepu:	35 m ²
Umístění objektu:	klidná část obce	Doprava:	silnice; autobus
Komunikace:	asfaltová	Elektřina:	Elektro - 230 V; Elektro - 400 V
Voda:	Vodovod	Odpad:	Kanalizace
Ostatní rozvody:	Satelit	Energetická náročnost:	G - Mimořádně nevhodná

POPIS NEMOVITOSTI: Ve výhradním zastoupení majitelů nabízíme k prodeji dvougenerační slunný rodinný dům o dispozici 6+2 v osobním vlastnictví se zahradou 411 m² a dvěma garážemi v obci Jaroslavice u Zlína. Dům se nachází v klidné ulici v blízkosti lesů. Zastavěná plocha a nádvoří je 404 m². Celková plocha pozemku je 815 m². Dům je z cihel a tvárnice, je v původním udržovaném stavu, částečně po rekonstrukci (nové odpady a voda v plastu a v některých místnostech nová elektřina), nové koupelny a WC, plastová okna (dvojskla). Je částečně podsklepený (kotelna s kotlem na pelety, prádelna, sklepy), nachází na klidném a slunném místě, je možné

ho rozšířit do podkrovní, parkování v garážích nebo před domem.

Za domem je terasa a prostorná zahrada, která je mírně svažité a kaskádovitě upravená. Je zde jezírko, skleník, okrasné dřeviny, ovocné stromy a v zadní části zahrady se nachází zahradní domek s elektrinou. Ideální místo na odpočinek.

Dispozice domu:

- byt v 1. patře: předsíň (6 m²), chodba (7 m²), spíž (1,3 m²), WC (1 m²), chodba (6 m²), pokoj (20 m²), koupelna (2,7 m²), kuchyně (6 m²), obývací pokoj (18 m²), pokoj (19 m²);

- byt ve 2. patře: chodba (7,5 m²), ložnice (20 m²), kuchyně (8 m²), obývací pokoj (39 m²), WC (1 m²), koupelna (7,5 m²), pokoj s bojlerem (8 m²).

V jedné z kuchyní je plynový sporák (bomba v boudě u domu). Podlahy v domě jsou PVC, dřevěné parkety a dlažba.

Vytápění domu kotlem na pelety (5 let starý kotel), ohřev vody el. bojlerem (možnost druhého bojleru). Voda je obecní, je zde i studna (lze mezi sebou přepínat), dům je převážně napojený na studnu, ta je vyčištěna před 5 lety. Je zde přípojka plynu.

Náklady na bydlení: vytápění cca 25 - 30tis. ročně, elektrina cca 1.500,- až 2.000,- Kč / měsíčně.

Pokud hledáte místo na relax a odpočinek, tak tohle je dům přímo pro vás.

K domu se zpracovává Technická zpráva a energetický štítek.

Jaroslavice jsou vyhledávanou lokalitou, je to oblast obklopená přírodou, nabízí klid, soukromí a příjemnou atmosféru s výbornou dostupností do města Zlín, který je vzdálený 3 km a je zde veškerá občanská vybavenost.

Pro více informací a prohlídku kontaktujte makléře nabídky. Zdarma zajistíme finanční poradenství.

Prodávající si vyhrazuje právo vybrat kupujícího na základě jím zvolených kritérií.