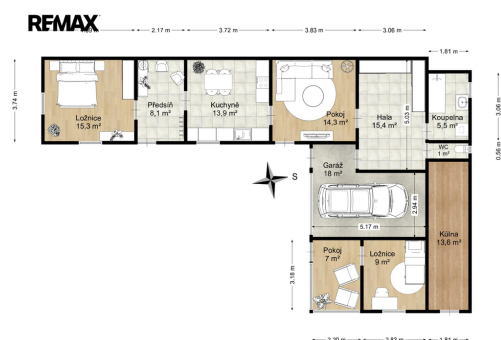


Chalupa v Chotěšicích

Chotěšice



4 490 000 Kč
za nemovitost

včetně provize a právních služeb



Vyřizuje

Dorina Šebíková

Tel.: 222 524 840

GSM: +420603570910

E-mail:

dorina.sebikova@re-max.cz

Zastavěná plocha:	98 m ²	Užitná plocha:	89 m ²
Plocha parcely:	1177 m ²	Druh objektu:	smíšená
Stav objektu:	velmi dobrý	Počet podlaží v objektu:	1
Umístění objektu:	klidná část obce	Komunikace:	asfaltová
Elektřina:	Elektro - 400 V	Voda:	Místní zdroj vody; Vodovod
Telekomunikace:	Internet	Odpad:	Kanalizace
Energetická náročnost:	G - Mimořádně nevhodná		

POPIS NEMOVITOSTI: Nabízím k prodeji útulnou dubovou chaloupku v klidné obci Chotěšice, která leží na pozemku o 1 177 m², na půli cesty mezi Poděbrady a Jičínem.

Přesto, že se prvopočátek chaloupky datuje rokem 1780, je napojena na elektřinu, vodovodní řád i kanalizaci. Její plocha je 89,5 m² + garáž 17,6 m². Výška stropů 2m. Na pozemku se nachází kopaná studna pro zalévání zahrady.

Bude-li chtít chaloupku obývat i v chladnějších dnech, stačí si telefonicky zapnout elektrický kotel a přijet do tepla. Po příjezdu už elektrický kotel můžete vyměnit za krbová kamna na dřevo.

Obec leží v malebné krajině Polabí s výbornou dostupností do Poděbrad cca 20 minut, Jičína 25 minut a Prahy do 60 minut.

Ideální místo pro odpočinek nebo investici s potenciálem do budoucna.

Koupi lze samozřejmě financovat hypotečním úvěrem, s jehož vyřízením Vám rád pomůže náš zkušený specialista. Prodávající si vyhrazuje právo vybrat kupujícího na základě jím zvolených kritérií.

Pro více informací nebo domluvení prohlídky mě neváhejte kontaktovat. Prodávající si vyhrazuje právo vybrat kupujícího na základě jím zvolených kritérií.