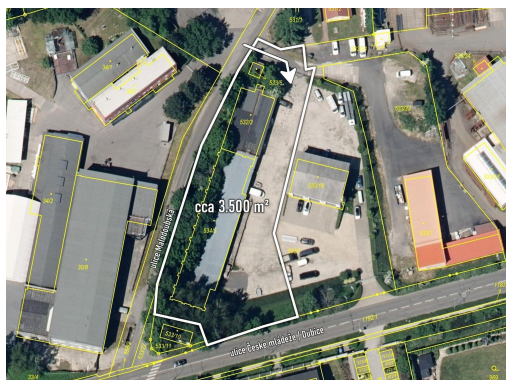


Pozemky o výměře 3.500 m² v Liberci, u silnice České mládeže / Dubice

Malodoubská, 46008, Liberec (nečleněné město), Liberec



17 960 000 Kč
za nemovitost



Vyřizuje

Ing. Michal Dědek

Tel.: +420 774 133 244

GSM: 602 475 006

E-mail:

michal.dedek@genera.cz

Celková plocha: 3 500 m²

Druh pozemku: pro komerční výstavbu

POPIS NEMOVITOSTI: Prodáme pozemky o celkové výměře 3.500 m², které se nacházejí v Liberci - přímo vedle silnice České mládeže / Dubice s výborným dopravním napojením na rychlostní silnici I/35. Vjezd je zajištěn vlastní bránou z ulice Malodoubská.

V územním plánu jsou vedeny jako plochy SU - smíšené obytné všeobecné. Mezi přípustná využití patří trvalé bydlení, ubytování, obslužné funkce, ekonomické aktivity (např. nerušící výroba, sklady, opravy, odstavování OA, autobazary...).

Pozemky neleží v žádném záplavovém území.

Na pozemcích stojí starší nezateplená skladová hala, montovaný dřevěný objekt a bývalá vrátnice. Stavby jsou v podprůměrném / špatném stavu. Zastavěná plocha objektů je 1.064 m².

V ulicích sousedících s pozemky jsou vedeny všechny inženýrské sítě.