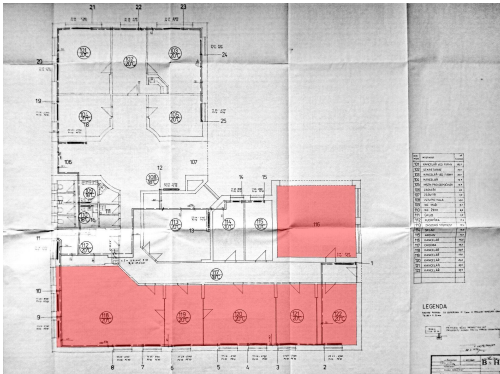


## Klimatizované kanceláře s vlastním parkováním v Moravanech

9. května, 53372, Moravany



**250 Kč**  
za m<sup>2</sup>/měsíc

+ DPH a úhrady za  
spotřebované energie



Vyřizuje

**Ing. Petr Dědek**

**Tel.:** +420 774 133 244

**GSM:** 608 118 205

**E-mail:**

[petr.dedek@genera.cz](mailto:petr.dedek@genera.cz)

**Plocha kanceláří:** 197 m<sup>2</sup>

**Stav objektu:** velmi dobrý

**Energetická náročnost:** G - Mimořádně  
nehospodárná

**Druh objektu:** cihlová

**Druh prostor:** Kanceláře

**POPIS NEMOVITOSTI:** Kanceláře se nacházejí v administrativní budově firmy MAKRO-ND v Moravanech, na adrese 9. května 415.

K dispozici je 6 kanceláří o celkové užitné ploše 196,6 m<sup>2</sup> v přilehlé administrativní budově (60,8 m<sup>2</sup>, 17,8 m<sup>2</sup>, 34,0 m<sup>2</sup>, 18,9 m<sup>2</sup>, 18,9 m<sup>2</sup>, 46,2 m<sup>2</sup>).

Možnost pronájmu i po jednotlivých kancelářích.

Administrativní budova je přístupná přes areál i přímo zvenku.

Admin. budova je vytápěna tepelnými čerpadly, kanceláře jsou klimatizovány, vybavené světlovody (denní světlo kromě oken i ze stropu).

Ke každé kanceláři je jedno parkovací místo započtené v ceně.

Úklid společných prostor v ceně pronájmu, úklid kanceláří možno zajistit pracovníky pronajímatele.

Možnost sdílení jednací místnosti. Možnost zajištění stravování.

Poznámka: Ke kancelářím je možno pronajmout i přilehlé nezateplené skladovací haly o zastavěné ploše o výměrách 602 m<sup>2</sup> a 174 m<sup>2</sup> a zpevněnou asfaltovou plochu cca 1.100 m<sup>2</sup> vhodnou pro venkovní skladování nebo parkování vozidel.