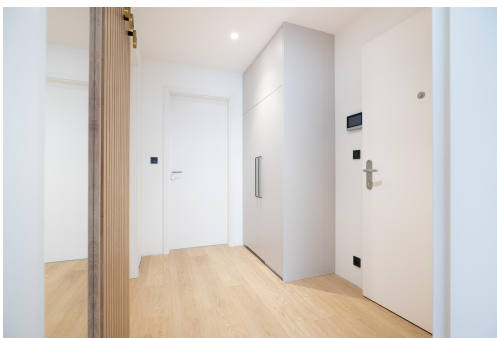


Pronájem bytu 1+kk 28 m²

Pobřežní, Praha 8, Praha

**22 500 Kč**
za měsícPoplatky a služby cca: 3
600, KčVyřizuje
CREDITAS Real Estate
Tel.: 420702216216
GSM: 420702216216
E-mail:
reality@creditasre.cz**Dispozice bytu:** 1+kk**Počet podlaží v domě:** 0**Druh objektu:** cihlová**Vlastnictví:** osobní**Energetická náročnost:** B - Velmi úsporná**Podlaží v domě:** 4**Celková podlahová plocha:** 28 m²**Stav objektu:** novostavba**Popis vybavení:** .

POPIS NEMOVITOSTI: Nabízíme k pronájmu kompletně vybavený byt o dispozici 1+kk s výměrou 28 m² ve 4.NP v moderním 8patrovém bytovém domě POBŘEŽNÍ v Karlíně.

Dům představuje moderní bydlení v centru města s výbornou dopravní dostupností.

Popis bytu:

U vstupu do bytu se nachází předsíň s botníkem, šatní skříň s věšáky. Byt je vybaven vestavěnými skříněmi, kuchyňskou linkou s vestavěnými spotřebiči (mikrovlnná trouba, lednice, myčka, indukční varná deska, horkovzdušná trouba, varná konvice), jídelním stolem, židlemi, sedačkou, konferenčním stolem, komodou a SMART televizí. V pokoji se nachází dvoulůžková postel s matracemi, noční stolky a vestavěná skříň. V koupelně se nachází sprchový kout a pračka se sušičkou.

Ve všech obytných místnostech orientovaných na jižní stranu jsou instalovány klimatizace.

Na severní straně jsou instalovány záclony a závěsy. Jižní strana disponuje venkovními žaluziemi.

Vratná kauce činí dva nájmy. Zprostředkovatel požaduje provizi ve výši 50 % měsíčního nájmu bez poplatků.

K nastěhování IHNED.

Výhodou projektu POBŘEŽNÍ je použití moderních materiálů a technologií, výsledkem čehož je nízká energetická náročnost, kdy dům splňuje kategorii „B“ v rámci hodnocení PENB, čímž je dosaženo minimalizace nákladů za vytápění a chlazení a zároveň vysokého stupně pocitu soukromí v interiéru.

Okolí disponuje kompletní občanskou vybaveností, různorodé vyhlášené gastronomické koncepty, supermarkety, najdeme zde i cyklostezky a městské parky.

Tento inzerát je příkladový, v projektu Pobřežní se nachází více bytů s různými velikostmi obytné plochy.