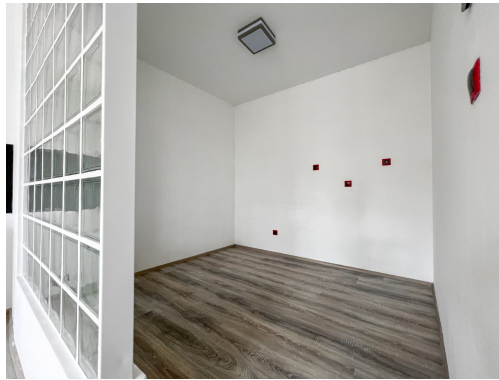


Pronájem bytu 3+kk, 65m², 2.patro, Horní náměstí, Humpolec

Horní náměstí, Humpolec



14 000 Kč

za měsíc

+ poplatky, 1x jistota, 1x provize RK



Vyřizuje

Kateřina Vavřinová

GSM: +420601568695

E-mail:

katerina.vavrinova@trigom.cz

Dispozice bytu:	3+kk	Podlaží v domě:	2
Počet podlaží v domě:	1	Celková podlahová plocha:	65 m ²
Druh objektu:	cihlová	Stav objektu:	velmi dobrý
Vlastnictví:	osobní	Umístění objektu:	centrum obce
Elektřina:	Elektro - 230 V	Voda:	Vodovod
Topení:	Lokální - elektrické; Jiné	Odpad:	Kanalizace
Energetická náročnost:	C - Úsporná		

POPIS NEMOVITOSTI: Nabízím Vám k pronájmu prostorný byt 3+kk o výměře 65 m², který se nachází ve 2. patře bytového domu přímo v centru města Humpolec.

Byt zaujme příjemným prostorem, praktickou dispozicí a krásným výhledem do zahrady a vnitrobloku bytového domu. Právě spojení centra města a klidného výhledu do zeleně dělá z této nabídky velmi příjemné místo k bydlení.

Dispozici bytu tvoří vstupní chodba, obývací pokoj s kuchyňským koutem, jeden samostatný pokoj, další pokoj oddělený od obývací části skleněnou příčkou a koupelna se sprchovým koutem a WC.

Obývací pokoj s kuchyňským koutem nabízí dostatek prostoru pro každodenní bydlení. Pokoj oddělený skleněnou příčkou může sloužit například jako pracovna, ložnice, dětský pokoj nebo klidová část. Skleněná příčka je zároveň zajímavým prvkem, který byt opticky odlehčuje a dodává mu osobitý charakter.

Kuchyňská linka je vybavena vestavěnou troubou, varnou deskou, myčkou, dřezem, baterií a digestoří.

Vytápění bytu je řešeno elektrickým podlahovým vytápěním. V každé místnosti je umístěn samostatný termostat, díky kterému je možné regulovat teplotu podle potřeby. Ohřev vody zajišťuje elektrický bojler.

Velkou výhodou je poloha přímo v centru Humpolce, kde máte veškerou občanskou vybavenost na dosah. Současně byt nabízí klidnější atmosféru díky orientaci do zahrady a vnitřního prostoru domu. Parkování je možné na náměstí prostřednictvím parkovací karty.

Byt bude připraven k nastěhování od 1. 7. 2026.

Při podpisu nájemní smlouvy se hradí:

nájemné: 14.000 Kč

poplatky: 1.900 Kč

záloha na elektřinu: 3.500 Kč

(elektřina bude převedena přímo na nájemníka)

jistota: 14.000 Kč

provize RK: 14.000 Kč

Nájemní smlouva se uzavírá na dobu jednoho roku s možností prodloužení. Preferován je dlouhodobější nájemní vztah.

V případě, že Vás nabídka zaujala a rádi byste se na byt osobně podívali, neváhejte mě kontaktovat. Ráda Vás bytem provedu při osobní prohlídce.