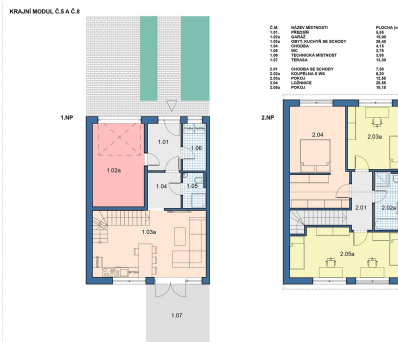


Prodej rodinného domu 4+kk, 1376 m², se zahradou 196 m² v obci Jiřice u Benátek nad Jizerou

Jiřice



11 200 000 Kč
za nemovitost



Vyřizuje

Jana Rajsiglová

Tel.: 602 328 234

GSM: +420 608 844 440

E-mail:

jana.rajsiglova@dajona.cz



Poloha objektu:	řadový	Druh objektu:	cihlová
Stav objektu:	novostavba	Počet podlaží v objektu:	2
Typ domu:	patrový	Zastavěná plocha:	137 m ²
Užitná plocha:	137 m ²	Plocha parcely:	261 m ²
Plocha zahrady:	196 m ²	Ostatní:	Garáž
Elektřina:	Elektro - 230 V	Voda:	Místní zdroj vody; Vodovod
Telekomunikace:	Internet	Odpad:	Kanalizace
Energetická náročnost:	B - Velmi úsporná		

POPIS NEMOVITOSTI: Exkluzivně Vám nabízíme předprodej krajního domu – Byt č. 8, z první etapy developerského projektu Rezidence Jiřice, který nabízí k prodeji novostavby osmi bytových jednotek, každá s vlastní zahradou, garáží a parkovacím stáním v obci Jiřice u Benátek nad Jizerou. Tento projekt poskytuje výbornou dopravní dostupnost po dálnici D10, jak do Prahy, tak do Mladé Boleslavi či Brandýsa nad Labem. Obec Jiřice se nachází cca 3 km od exitu 27, dálnice D10 a cca 6 km od centra města Benátky nad Jizerou.

Rodinné domy, jejichž součástí jsou 3 a 5 bytových jednotek, se nacházejí na okraji obce, na mírně vyvýšeném místě s krásným výhledem do okolní krajiny. Domy jsou navrženy v moderním architektonickém stylu, prakticky a vkusně řešené. Při výstavbě byly použity moderní technologie.

Každá bytová jednotka je samostatná a svojí dispozicí představuje samostatný řadový rodinný dům. Dispozičně je každý dům 4 + kk s terasou, o výměře cca 135 m² užitné plochy včetně garáže, každý dům je rozdělen do 2 NP, má samostatný vchod a vlastní část pozemku (zahrady a prostoru před vchodem a garáží – parkovací stání), přičemž výměra pozemků se pohybuje cca 200 m². Každý dům má 2 koupelny propojené s WC, 3 samostatné ložnice, obývací pokoj propojený s kuchyňským koutem a přímým vstupem na terasu a vlastní garáž.

Tento konkrétní dům - Byt č. 8 je krajní, s velikostí zahrady a pozemku před domem celkem 196 m², dispozičně 4 + kk o výměře 123 m² užitné plochy, včetně garáže + 14,7 m² terasa.

Domy jsou napojeny na elektřinu, obecní kanalizaci a vodovod, plyn v domech není. Pro vytápění a ohřev vody budou instalována tepelná čerpadla vzduch - voda a teplovodní podlahové vytápění. Koupelny budou dokončené, včetně obkladů, dlažeb a zařizovacích předmětů, podlahy budou vinylové, vnitřní dveře a zárubně osazené, okna plastová, s izolačním trojsklem. Tento nízkoeenergetický dům se řadí do třídy B, což Vám poskytne úsporu energií a nízké náklady na provoz.

Inzerovaná cena domů je konečná, vnitřky budou předány kompletně dokončené, vše po kolaudaci. Zahrada bude oplocená, zarovnaná, terasa bude realizována ve standardu, betondlažba. Předpokládaný termín dokončení této I etapy je podzim 2027 a předání klientům jaro 2028.

V nabídce jsou použity vizualizace projektu, informativní vizualizace interiérů a reálné fotografie místa, doplněné o průběžné fotografie ze stavby.

Pro klienty je připraven katalog standardů, jako zařizovacích předmětů, vnitřních dveří a zárubní, včetně barevných variant vinylových podlah.

Výstavbu realizuje spolehlivý dodavatel, který má bohaté zkušenosti s výstavbou právě rodinných domů a menších developerských projektů a zakládá si na profesionálně provedené práci s použitím kvalitních materiálů a individuálnímu přístupu ke každému projektu.

Dům splňuje všechny požadavky moderního bydlení s dobrou dopravní dostupností. Rádi Vám sdělíme podrobné informace, zašleme dispoziční plány, technickou specifikaci a podrobnou prezentaci. Prosím kontaktujte makléře.