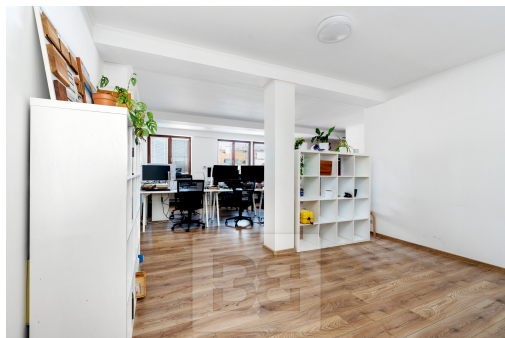


Prodej bytu 4+kk 134 m², Praha - Anděl

Lidická, 15000, Praha 5, Praha

**17 900 000 Kč**

za nemovitost



Vyřizuje

Bc. Robert Poppl**Tel.:** +420 222 222 500**GSM:** +420 608 832 362**E-mail:**robert.poppl@bohemianestates.com

Dispozice bytu:	4+kk	Podlaží v domě:	5
Počet podlaží v domě:	6	Celková podlahová plocha:	134 m ²
Druh objektu:	cihlová	Stav objektu:	velmi dobrý
Vlastnictví:	osobní	Energetická náročnost:	D - Méně úsporná

POPIS NEMOVITOSTI: Ve výhradním zastoupení majitele vám nabízíme byt 4+kk o ploše 134m² situovaný v 5.podlaží cihlového domu s výtahem v Praze 5 - Anděl, ul. Lidická.

Byt je orientovaný do klidného vnitrobloku s výhledem na baziliku svatého Václava a v bytě je, i přes poměrně rušnou ulici, opravdový klid a velmi příjemná atmosféra.

Dispozice:

- 3 prostorné ložnice 15m², 25m², 26m²
- velkorysý obývací pokoj s kuchyňským koutem (51m²)
- prostorná koupelna s vanou a sprchovým koutem
- menší koupelna s wc a sprchovým koutem
- samostatné wc
- šatna/sklad

Stav bytu:

Jedná se o půdní vestavbu z roku 2006. Stav je velmi dobrý, udržovaný - vytápění zajišťuje plynový kotel, na podlaže plovoucí podlaha. Momentálně je užíván jako kancelář.

Lokalita:

Bohemian Estates International s. r. o. V háji 1092/15 (přízemí), Praha 7 - Holešovice, Tel.: +420 222 222 500, E-mail: info@bohemianestates.com, web: www.bohemianestates.com

Byt se nachází ve vyhledávané lokalitě Praha - Smíchov, ulice Lidická, která nabízí ideální kombinaci městského života a výborné dostupnosti. V bezprostředním okolí je kompletní občanská vybavenost - obchody, restaurace, kavárny, školy, školky i zdravotnická zařízení.

Velkou výhodou je vynikající dopravní spojení - tramvajové zastávky a stanice metra Anděl (linka B) v pěší dostupnosti zajišťují rychlé spojení do centra i dalších částí Prahy.

V blízkosti se nachází také oblíbené nákupní a administrativní centrum Nový Smíchov, stejně jako řada kulturních a volnočasových aktivit. Pro relaxaci nabízí okolí park Sacré Coeur, Kinského zahrady nebo náplavku podél Vltavy. Parkování je možné na pozemku za domem (společný prostor, stání není vyhrazené).