

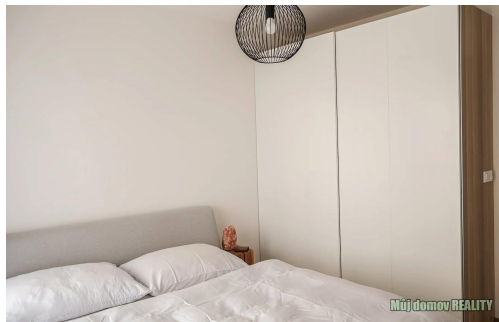
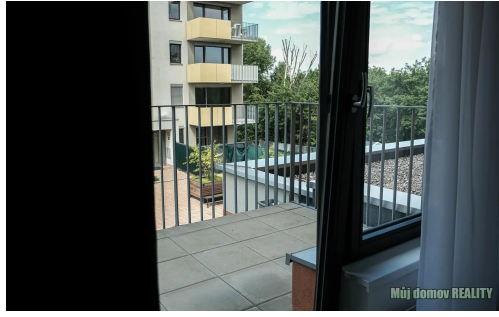


Pronájem - Byty

číslo zakázky: 2414

Pronájem nadstandardního bytu 3+kk, 86 m and sup2; + 2 balkony + 2 garážová stání.

Hrašeho, 18100, Praha 8, Praha



39 000 Kč
za měsíc



Vyřizuje

Lidiya Savynets

Tel.: +420 770677459

GSM: +420 775604602

E-mail:

muj.domov.reality@sezna.m.cz

Dispozice bytu:	3+kk	Podlaží v domě:	5
Počet podlaží v domě:	7	Celková podlahová plocha:	101 m ²
Druh objektu:	cihlová	Stav objektu:	novostavba
Vlastnictví:	osobní	Umístění objektu:	klidná část obce
Topení:	Ústřední - dálkové		

POPIS NEMOVITOSTI: # Pronájem nadstandardního bytu 3+kk, 86 m and sup2; + 2 balkony + 2 garážová stání

****Hrašeho, Praha 8 Čimice | 39 000 Kč/měsíc****

Hledáte moderní bydlení v klidné lokalitě obklopené zelení, s výbornou dostupností do centra Prahy? Nabízíme k dlouhodobému pronájmu prostorný a světlý byt 3+kk o užitné ploše 86 m and sup2;, situovaný ve 2. nadzemním podlaží novostavby z roku 2022. Celková plocha včetně dvou balkonů činí 101 m and sup2;.

Byt se nachází v oblíbené rezidenční části Prahy 8 Čimice, v bezprostřední blízkosti Čimického rybníku a přírodního parku DraháňTroja. Nabízí ideální spojení komfortního městského bydlení a každodenního kontaktu s přírodou.

Dispozice a vybavení bytu

Byt je navržen s důrazem na pohodlí, funkčnost a dostatek úložných prostor.

Obývací pokoj s kuchyňským koutem

Dominantou bytu je prostorný obývací pokoj propojený s moderní kuchyní vybavenou nadstandardními spotřebiči

značky AEG:

- * indukční varná deska
- * elektrická trouba
- * myčka nádobí
- * americká lednice
- * výrobník ledu
- * filtrovaná pitná voda
- * kamenná pracovní deska
- * zapuštěný dřez
- * systém vestavěné spíže
- * množství pracovních a úložných ploch

Součástí obývací části je designové nepřímé osvětlení integrované do knihovny a televizní stěny.

Ložnice a pokoje

- * Prostorná hlavní ložnice s velkou vestavěnou skříní
- * Přímý vstup na soukromý balkon
- * Zatemňovací závěsy pro maximální komfort
- * Druhý pokoj vhodný jako dětský pokoj, pracovna nebo pokoj pro hosty

Koupelna a hygienické zázemí

- * Vana
- * Dvě samostatná WC
- * Pračka se sušičkou AEG

Další vybavení

- * Vestavěné skříně na míru
- * Prostorná vstupní chodba
- * Velké nástěnné zrcadlo
- * Botník a další úložné prostory

Balkony, sklep a parkování

K bytu náleží:

- * 2 balkony o celkové ploše 15 m and sup2;
- * sklep o velikosti 5 m and sup2;
- * 2 parkovací stání v podzemních garážích v blízkosti výtahu

V domě je k dispozici také:

- * výtah
- * bezbariérový přístup
- * kočárkárna
- * krytá parkovací místa pro návštěvy

Z balkonů se otevírá příjemný výhled do zeleně Čimického lesa.

Lokalita Praha 8, Čimice

Čimice patří mezi vyhledávané rezidenční lokality díky kombinaci klidného prostředí, kvalitní občanské vybavenosti a blízkosti přírody.

Občanská vybavenost

V pěší vzdálenosti naleznete:

- * supermarket Albert
- * Lidl
- * mateřské školy
- * základní školy
- * dětská hřiště
- * lékárny

- * ordinace praktických lékařů
- * kavárny a restaurace
- * sportoviště a volnočasová centra

Obchodní centrum Krakov (cca 2,5 km)

Nabízí široké spektrum služeb:

- * Billa
- * dm drogerie
- * C and A
- * Deichmann
- * Sportisimo
- * pošta
- * lékárna
- * fitness centrum
- * sauna
- * bankomaty a další služby

Příroda a volný čas

Milovníci aktivního života ocení:

- * Čimický rybník
- * přírodní park DrahaňTroja
- * lesní stezky
- * cyklotrasy
- * běžecké trasy
- * vyhlídky na údolí Vltavy
- * snadnou dostupnost Troji a Zoologické zahrady Praha

Dopravní dostupnost

- * autobusová zastávka Libeňská v blízkosti domu
- * rychlé spojení na metro Kobylisy
- * pohodlné spojení do centra Prahy
- * snadný nájezd na městský okruh

Cena a podmínky

- **Nájemné:** 39 000 Kč/měsíc
- **Poplatky a energie:** nejsou zahrnuty v nájemném
- **Provize RK:** 1 měsíční nájem + DPH
- **K nastěhování:** od 1. 7. 2026

Kontakt

- **Můj domov REALITY s.r.o.**
- **Makléřka: Lidiya Savynets**
- WhatsApp / Viber / Telegram

Přijďte si byt prohlédnout osobně. Nadstandardní vybavení, dvě garážová stání, dva balkony a výjimečná poloha u přírody dělají z této nabídky ideální domov pro náročné klienty.