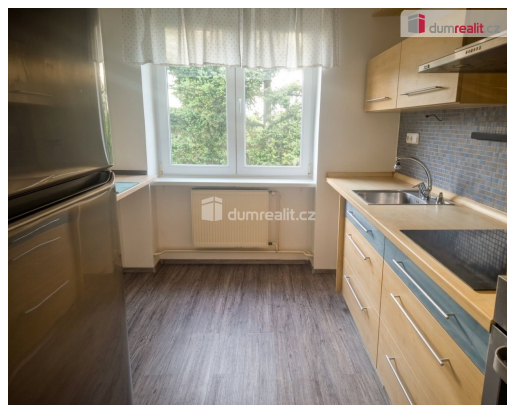


Pronájem bytu 3+1 v Roudnici nad Labem

Stadická, 41301, Roudnice nad Labem



16 500 Kč
za měsíc



Vyřizuje

Jana Čmejlová

Tel.: 734 222 111

GSM: 777 103 137

E-mail:

cmejlova@dumrealit.cz

Dispozice bytu: 3+1

Počet podlaží v domě: 4

Druh objektu: cihlová

Vlastnictví: osobní

Energetická náročnost: G - Mimořádně nehospodárná

Podlaží v domě: 4

Celková podlahová plocha: 66 m²

Stav objektu: dobrý

Popis vybavení: ...

POPIS NEMOVITOSTI: Nabízíme k pronájmu velmi světlý, čistý a dispozičně skvěle řešený byt 3+1 v udržované cihlové zástavbě v žádané a klidné lokalitě v ulici Stadická, Roudnice nad Labem. Byt se nachází v domě obklopeném vzrostlou zelení, která zajišťuje příjemné a klidné bydlení s výbornou dostupností.

Byt prošel citlivou modernizací a působí velmi vzdušným a prosvětleným dojmem. Pronajímá se jako téměř nezařízený, což novému nájemci dává ideální možnost zařídit si domov přesně podle vlastního vkusu.

Moderní a praktická kuchyňská linka v dekoru světlého dřeva s dostatkem úložného prostoru. Je vybavena vestavnou varnou deskou, digestoří, prostorem pod kuchyňskou linkou na pračku nebo myčku, zde zůstává prostorná nerezová chladnička s mrazákem. Naproti kuchyňské lince je na míru usazený pult, který slouží místo kuchyňského stolu, lze u něho sedět na barových židličkách.

Všechny pokoje kromě jednoho jsou samostatné, neprůchozí a díky velkým plastovým oknům jsou zaplavené denním světlem. Do obývacího pokoje bude pro nájemce doplněn nový gauč (sedací souprava).

Koupelna je řešena v původním stavu v bílo-modré kombinaci obkladů. Najdete zde prostornou vestavěnou rohovou

vanu se zástěnou (ideální pro relaxaci i rychlé sprchování).

Centrální předsíň spojuje všechny místnosti a zajišťuje maximální soukromí v jednotlivých pokojích.

K bytu náleží praktická sklepní kóje pro uskladnění sezónních věcí nebo kol.

Interiérové dveře jsou vyvedeny ve světlém dekoru přírodního dřeva a podlaha je plovoucí krytina v šedém dekoru.

Byt je částečně po rekonstrukci, je ale velmi udržovaný a čistý.

Měsíční nájemné: 15 500Kč

Plyn: 2 500Kč

Elektrina: 2 000 Kč

Voda: 1 100 Kč včetně drobných služeb

Celkem: 21 100,-

Vratná kauce (jistota): 31 000Kč

Rezervační záloha : 15 500 Kč

Byt je volný a připravený k nastěhování IHNED.

Pokud hledáte klidné, čisté a prosvětlené bydlení v Roudnici nad Labem, neváhejte mě kontaktovat pro domluvení prohlídky. Ev. číslo: 656553.