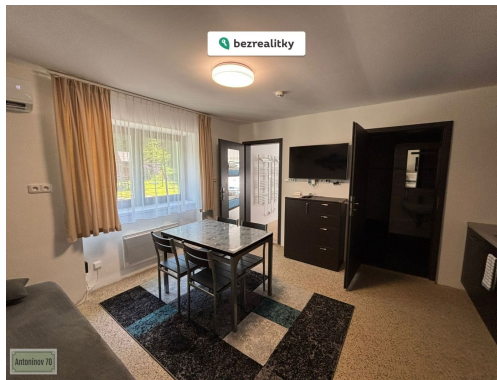


Prodej domu 396 m², pozemek 16.040 m²

46844, Josefův Důl



20 990 000 Kč
za nemovitost



Vyřizuje
Bezrealitky s.r.o
GSM: +420 226 254 111
E-mail:
inzerce@bezrealitky.cz

Poloha objektu:	samostatný	Druh objektu:	cihlová
Stav objektu:	velmi dobrý	Počet podlaží v objektu:	1
Typ domu:	přízemní	Zastavěná plocha:	396 m ²
Užitná plocha:	396 m ²	Plocha parcely:	16040 m ²
Plocha sklepu:	50 m ²	Ostatní:	Garáž; Parkoviště
Energetická náročnost:	A - Mimořádně úsporná		

POPIS NEMOVITOSTI: Nabízíme k prodeji zavedený apartmánový dům situovaný v atraktivní lokalitě Antonínov u Josefova Dolu, v samotném srdci Jizerských hor. Nemovitost představuje jedinečnou investiční příležitost spojující fungující ubytovací provoz, rozsáhlé pozemky a další rozvojový potenciál.

Objekt se nachází na pozemcích o celkové výměře 16 040 m² a v současnosti nabízí 5 plně vybavených apartmánů v hotelovém standardu s celkovou kapacitou 24 lůžek. Apartmány jsou připraveny k okamžitému provozu bez nutnosti dalších investic.

Součástí vybavení je klimatizace v každém apartmánu, chytré vytápění a chlazení, internet, O2 TV a moderně vybavené koupelny. Objekt disponuje také společnými prostory pro hosty a dostatečným technickým zázemím.

Velkou přidanou hodnotou je rozsáhlý soukromý areál s relaxační zónou, bazénem, dětským hřištěm, venkovním posezením, ohništěm a stodolou sloužící jako sklad sportovního vybavení a provozní zázemí. K dispozici jsou parkovací místa přímo na pozemku, dobíjecí stanice pro elektromobily a fotovoltaická elektrárna.

Významnou součástí nabídky jsou navazující pozemky s potenciálem dalšího využití či rozvoje. Součástí prodávaného

celku je rovněž stavební parcela zahrnutá v územním plánu, která umožňuje další výstavbu bez nutnosti změny územního plánu. Současný objekt navíc umožňuje rozšíření kapacity vybudováním dalších apartmánů v podkrovních prostorách.

Lokalita Josefův Důl patří mezi nejvyhledávanější turistické destinace Jizerských hor. V bezprostředním okolí se nachází turistické a cyklistické trasy, běžkařské tratě, lyžařské areály i další celoroční rekreační vyžití, což zajišťuje atraktivitu objektu během celého roku.

Hlavní benefity:

- Zavedený apartmánový dům v provozu
- 5 plně vybavených apartmánů
- Kapacita 24 lůžek
- Pozemky o celkové výměře 16 040 m²
- Možnost rozšíření o další apartmány
- Development potenciál navazujících pozemků
- Fotovoltaická elektrárna a nabíjecí stanice pro elektromobily
- Rozsáhlý soukromý areál s bazénem a relaxační zónou
- Celoroční turistická lokalita v Jizerských horách Tato nemovitost je určena výhradně přímým zájemcům o koupi. Na inzerát můžete také reagovat přímo na webu Bezrealitky.