

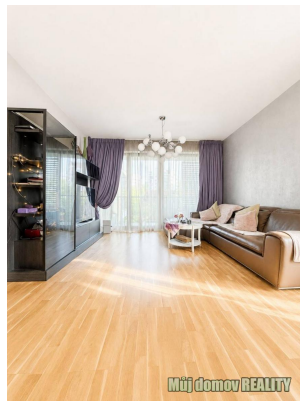
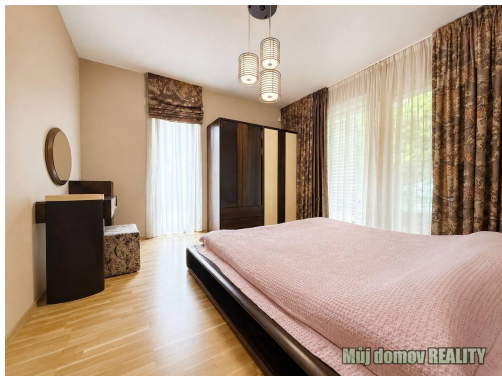


Pronájem - Byty

číslo zakázky: 2421

K pronájmu krásný byt 3+kk o velikosti 89 m², s vlastní zahradou 113 m², Praha Spojovací

Nad Smetankou, 19000, Praha 9, Praha



45 000 Kč
za měsíc



Vyřizuje

Kateryna Hordejova

Tel.: +420 774165826

GSM: +420 774165826

E-mail:

kateryna.hordejeva@sezna.m.cz

Dispozice bytu: 3+kk

Počet podlaží v domě: 1

Druh objektu: cihlová

Vlastnictví: osobní

Topení: Ústřední - dálkové

Podlaží v domě: 1

Celková podlahová plocha: 199 m²

Stav objektu: dobrý

Umístění objektu: centrum obce

POPIS NEMOVITOSTI: K pronájmu krásný a prostorný byt 3+kk o velikosti 89 m and sup2; s vlastní zahradou 113 m and sup2; a balkonem 6 m and sup2; situovaný v moderním a velmi klidném rezidenčním projektu plném zeleně v Praze Spojovací.

Byt se nachází v 0. podlaží, přičemž pod částí bytu je ještě další bytová jednotka. Dispozice nabízí světlý obývací pokoj s plně vybavenou kuchyní, dvě samostatné ložnice, koupelnu s vanou a WC, samostatné WC, praktickou technickou místnost pro pračku a prostornou vstupní chodbu s velkou vestavěnou skříní.

Byt je kompletně zařízen:
plně vybavená kuchyňská linka
vestavěné skříně v ložnicích

rozkládací pohovka v druhé ložnici/pokoji
velký úložný prostor v předsíni

Velkou výhodou je soukromá zahrada o velikosti 113 m and sup2;, ideální pro odpočinek, grilování nebo rodinu s dětmi. V uzavřeném areálu se nachází také dětské hřiště a okolí nabízí velmi příjemné a tiché bydlení v zeleni.

Výborná občanská vybavenost:

Kaufland jen pár minut od domu

tramvajová zastávka Spojovací v docházkové vzdálenosti

skvělá dopravní dostupnost do centra i dalších částí Prahy

Cena nájmu: 45 000 Kč / měsíc

Poplatky: 10 000 Kč / měsíc

Elektřina se převádí na nájemce (aktuálně cca 1 500 Kč/měsíc).

Internet lze ponechat za 500 Kč/měsíc nebo převést na nájemce.

Součástí ceny jsou také 2 parkovací stání v garáži.

Kauce:

55 000 Kč při sjednání pojištění odpovědnosti nájemce

bez pojištění ve výši 2 měsíčních nájmu

Provize RK: 55 000 Kč