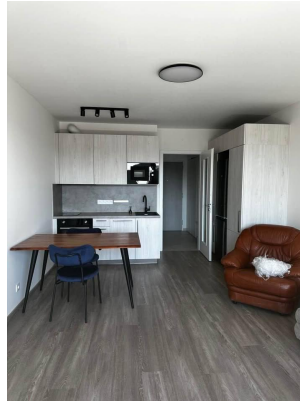


**Pronájem bytu 1+kk 34 m and sup2; Výstavní, Praha 15 Hostivař**

Výstavní, 14900, Praha 11, Praha

**18 500 Kč**

za měsíc

Poplatky: 4500 Kč/měs  
včetně elektřiny

Vyřizuje

**Naděžda Permiakova****Tel.:** +420 773098536**GSM:** +420 773098536**E-mail:**[nadya@goldkeyreality.cz](mailto:nadya@goldkeyreality.cz)

<b>Dispozice bytu:</b>	1+kk	<b>Podlaží v domě:</b>	3
<b>Počet podlaží v domě:</b>	3	<b>Celková podlahová plocha:</b>	34 m <sup>2</sup>
<b>Druh objektu:</b>	cihlová	<b>Stav objektu:</b>	velmi dobrý
<b>Vlastnictví:</b>	osobní	<b>Umístění objektu:</b>	klidná část obce
<b>Doprava:</b>	MHD	<b>Topení:</b>	Ústřední - dálkové

**POPIS NEMOVITOSTI:** K dlouhodobému pronájmu nabízíme moderní a kompletně zařízený byt 1+kk o velikosti 34 m and sup2; s prostorným balkonem v novostavbě.

Byt se nachází v moderním bytovém domě s výtahem a je připraven k okamžitému nastěhování. Světlý obytný prostor nabízí plně vybavenou kuchyňskou linku se spotřebiči (varná deska, trouba, lednice s mrazákem, digestoř), jídelní kout a rozkládací gauč. V předsíni je prostorná vestavěná skříň poskytující dostatek úložného prostoru. Koupelna je vybavena sprchovým koutem a toaletou. Velkou předností bytu je prostorný balkon orientovaný do klidného prostředí.

Lokalita nabízí jedinečné spojení městského života a přírody. V bezprostřední blízkosti se nachází Hostivařská přehrada, lesopark, cyklostezky i sportoviště. Autobusová zastávka je přímo u domu, odkud se během několika minut dostanete na metro Háje (C) nebo Skalka (A). Samozřejmostí je kompletní občanská vybavenost v okolí.

Nájemné: 18 500 Kč/měsíc

Poplatky včetně elektřiny: 4 500 Kč/měsíc

Kauce: 50 000 Kč

Provize RK: 23 000 Kč

Součástí nabídky je také možnost pronájmu garážového stání v podzemních garážích domu za 2 000 Kč/měsíc

Byt je vhodný pro 12 osoby, bez domácích mazlíčků.

K nastěhování ihned.

Pokud máte zájem neváhejte kontaktovat!