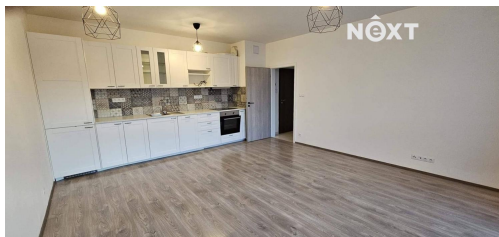
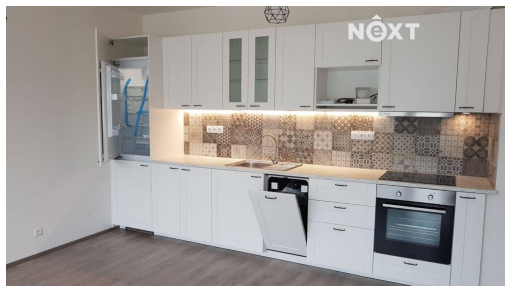


## Pronájem byt 2+kk, 55m<sup>2</sup>

T. G. Masaryka, 25262, Horoměřice



**21 000 Kč**  
za měsíc



Vyřizuje

**Mgr. Olga Procházková**

**Tel.:** 800 700 099

**GSM:** +420 725 173 088

**E-mail:**

[info@nextreality.cz](mailto:info@nextreality.cz)

<b>Dispozice bytu:</b>	2+kk	<b>Podlaží v domě:</b>	3
<b>Počet podlaží v domě:</b>	4	<b>Celková podlahová plocha:</b>	66 m <sup>2</sup>
<b>Druh objektu:</b>	cihlová	<b>Stav objektu:</b>	novostavba
<b>Vlastnictví:</b>	osobní	<b>Balkón:</b>	11 m <sup>2</sup>
<b>Sklep:</b>	3 m <sup>2</sup>	<b>Umístění objektu:</b>	okraj obce
<b>Energetická náročnost:</b>	C - Úsporná		

**POPIS NEMOVITOSTI:** Nabízíme k dlouhodobému pronájmu byt 2+kk/G ve 3.NP o celkové výměře 66 m<sup>2</sup> (podlahová 55 m<sup>2</sup>), se dvěma balkóny (7+4 m<sup>2</sup>) v rezidenci Velká Brána Horoměřice. K bytu přináležejí garážové parkovací stání přímo v přízemí budovy a též zděný sklep 3 m<sup>2</sup>. Tedy pohodlně, suchou nohou k výtahu až do bytu. Ve větším pokoji nalezneme kuchyňský kout s troubou se sklokeramickou deskou, digestoří, myčkou a velkou lednicí s mrazákem. Odtud je vstup na větší balkón (7m<sup>2</sup>). Z ložnice je přístupný druhý balkón (4m<sup>2</sup>). Koupelna je včetně wc, opatřena sprchovým koutem a skříňkou se zrcadlem. Všechny pokoje jsou spojeny širokou vstupní halou. Ve všech místnostech jsou zavěšena stropní svítidla a záclonové garnýže. Projekt Velká Brána nabízí komfortní, moderní bydlení v blízkosti letiště Václava Havla a v sousedství Prahy 6. Je zde plná občanská vybavenost. V blízkosti naleznete MŠ, ZŠ, hřiště, zdravotní středisko, veterinární kliniku, autoservis, supermarkety, ale i tradiční obchůdky a pekárnu. Dále je zde několik restaurací, pošta a knihovna s galerií. Milovníci procházek do přírody si zde přijdou též na své. Místo má velmi dobrou dopravní obslužnost, kterou zajišťuje kyvadlová autobusová doprava na metro A Bořislavka a též napojení na Pražský okruh a letiště Václava Havla. Byt je k dispozici ihned. Nájemné 21 000 Kč + poplatky 4 500 Kč/os. (za každou další os. 1 500) + elektřina se převádí na nájemce. Vratná kauce činí 25 500 Kč. Provize RK včetně DPH 25 410 Kč.

Byt je k dispozici od 1.9.2026. Pro komunikaci uvádějte evidenční číslo zakázky N118265.