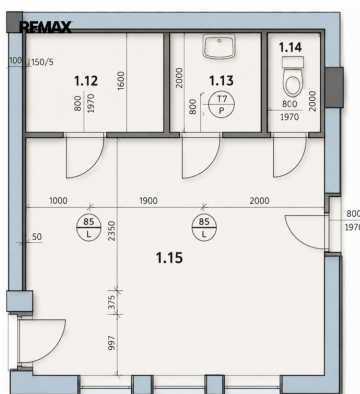


## Moderní komerční prostory po rekonstrukci s klimatizací a parkováním, Horní lán, Olomouc

Horní lán, Olomouc



**15 000 Kč**  
za měsíc



Vyřizuje

**Karel Pazdera**

**Tel.:** +420 777 235 428

**GSM:** +420731648458

**E-mail:**

[karel.pazdera@re-max.cz](mailto:karel.pazdera@re-max.cz)

<b>Plocha kanceláří:</b>	25 m <sup>2</sup>
<b>Stav objektu:</b>	velmi dobrý
<b>Umístění objektu:</b>	klidná část obce
<b>Elektřina:</b>	Elektro - 230 V
<b>Telekomunikace:</b>	Telefon; Internet
<b>Energetická náročnost:</b>	C - Úsporná

<b>Druh objektu:</b>	smíšená
<b>Druh prostor:</b>	Kanceláře
<b>Komunikace:</b>	asfaltová
<b>Voda:</b>	Vodovod
<b>Odpad:</b>	Kanalizace

**POPIS NEMOVITOSTI:** Hledáte reprezentativní kancelář nebo prostor pro své podnikání v jedné z nejžádanějších lokalit Olomouce?

Nabízíme k pronájmu moderní komerční prostory o celkové výměře 25,5 m<sup>2</sup> na ulici Horní lán v Olomouci, v bezprostřední blízkosti obchodního centra Haná a s výbornou dopravní dostupností.

Prostory tvoří hlavní kancelář o výměře přibližně 18 m<sup>2</sup> (4,9 × 3,7 m), na kterou navazuje samostatná kuchyňka (3,7 m<sup>2</sup>), koupelna se sprchovým koutem (2,4 m<sup>2</sup>) a samostatné WC (1,4 m<sup>2</sup>). Díky praktickému dispozičnímu řešení poskytují příjemné a funkční zázemí pro každodenní provoz.

Jednotka prošla kompletní rekonstrukcí - nově byly realizovány vinylové podlahy, kuchyňská linka, koupelna, WC, vytápění i klimatizace. Prostory tak nevyžadují žádné další investice a jsou připraveny k okamžitému užívání.

V současnosti byly využívány jako kancelář, avšak svým charakterem jsou vhodné také pro provoz kosmetického studia, pedikúry, nehtového studia, masáží, poradenských služeb, účetní kanceláře či jiných administrativních a podnikatelských aktivit.

Velkou výhodou je možnost parkování na parkovacích plochách určených pro tento bytový dům, což zajišťuje pohodlný přístup nejen pro nájemce, ale také pro jejich klienty či obchodní partnery. Lokalita Horní lán nabízí výbornou dopravní dostupnost, kompletní občanskou vybavenost a strategickou polohu v jedné z nejžádanějších částí Olomouce.

Měsíční nájemné činí 15.000 Kč

Zálohy na služby: 1.708 Kč/měsíc (elektřina 480 Kč + zálohy vůči SVJ 1.228 Kč)

Jistota (kauce): 15.000 Kč

Optický internet s rychlostí 1 Gb/s je již součástí nájmu.

Prostory jsou k dispozici ihned.

Pro více informací nebo sjednání prohlídky kontaktujte makléře nabídky.

Pronajímající si vyhrazuje právo vybrat nájemce na základě jím zvolených kritérií.