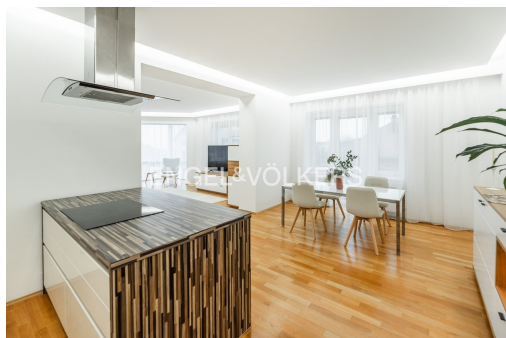


Světlý byt po rekonstrukci v blízkosti Pražského hradu

Parléřova, 16900, Praha 6, Praha



42 000 Kč
za měsíc



Vyřizuje

Aneta Matiásková

Tel.: +420 233 091 011

GSM: +420 736 470 827

E-mail:

aneta.matiaskova@engelvoelkers.com

Dispozice bytu:	2+kk	Podlaží v domě:	5
Počet podlaží v domě:	1	Celková podlahová plocha:	90 m ²
Druh objektu:	cihlová	Stav objektu:	velmi dobrý
Vlastnictví:	osobní	Energetická náročnost:	G - Mimořádně nevhodná

POPIS NEMOVITOSTI: K okamžitému pronájmu nabízíme elegantní prostorný byt s dispozicí 2+kk (90 m²).

Byt je nově zrekonstruovaný a nachází se v 5. nadzemním podlaží kompletně zrekonstruovaného činžovního domu s výtahem. Prakticky řešená dispozice nabízí vstupní halu, kde bude instalována vestavěná šatní skříň na míru, dále prostorný a světlý obývací pokoj propojený s plně vybavenou kuchyní s designovým ostrůvkem a proskleným výklenkem s příjemným výhledem.

Komfort bydlení doplňuje útulná ložnice, ve které bude rovněž k dispozici vestavěná šatní skříň na míru, a koupelna s vanou a toaletou. Byt zaujme důrazem na detail, kvalitními materiály a nadčasovým provedením, které splňuje nároky moderního městského bydlení.

Poplatky činí 1 000 Kč/osoba/měsíc. Energie se převádějí na nájemce. Pro více informací či domluvení prohlídky mě neváhejte kontaktovat.