



Prodej - Domy a vily

číslo zakázky: 0003

## Prodej projektu rodinného domu 4kk o výměře 102 m<sup>2</sup> v obci Vědomice.

Vědomice



**11 700 000 Kč**  
za nemovitost



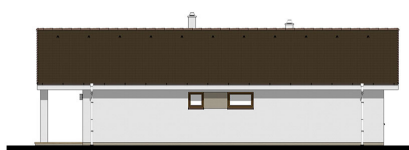
Vyřizuje

**Jitka Abrtová**

**Tel.:** +420 734 268 653

**GSM:** 602148300

**E-mail:** [abrtova@pids.cz](mailto:abrtova@pids.cz)



<b>Poloha objektu:</b>	samostatný	<b>Druh objektu:</b>	cihlová
<b>Stav objektu:</b>	ve výstavbě (hrubá stavba)	<b>Počet podlaží v objektu:</b>	1
<b>Typ domu:</b>	přízemní	<b>Zastavěná plocha:</b>	146 m <sup>2</sup>
<b>Užitná plocha:</b>	101 m <sup>2</sup>	<b>Plocha parcely:</b>	1156 m <sup>2</sup>
<b>Plocha zahrady:</b>	1010 m <sup>2</sup>	<b>Umístění objektu:</b>	okraj obce
<b>Komunikace:</b>	asfaltová	<b>Elektrina:</b>	Elektro - 120 V; Elektro - 230 V; Elektro - 400 V
<b>Voda:</b>	Vodovod	<b>Odpad:</b>	Kanalizace
<b>Energetická náročnost:</b>	G - Mimořádně nehospodárná		

**POPIS NEMOVITOSTI:** Nabízíme k prodeji novostavbu rodinného domu o dispozici 4+kk a výměře 102 m<sup>2</sup>. Dům se nachází v části obce Vědomice, v okrese Litoměřice, a je momentálně ve výstavbě s předpokládaným dokončením v červenci 2026. Fotodokumentace finálního domu je pouze ilustrační, přičemž ostatní obrázky budou průběžně aktualizovány podle aktuálního stavu výstavby.

Rodinný dům je rozdělen do dvou částí – denní a noční. V denní části se nachází prostorný obývací pokoj, který je propojen s kuchyní, s možností budoucího rozdělení kuchyně příčkou. Noční část zahrnuje tři ložnice, koupelnu a samostatné WC. Dům je postaven z pórobetonových tvárníc a využívá moderní zdroj vytápění – podlahové topení s tepelným čerpadlem.

Zastavěná plocha domu s krytou terasou činí 146 m<sup>2</sup>, přičemž užitná plocha představuje 101,65 m<sup>2</sup>. Celkový pozemek, na kterém se nemovitost nachází, má plochu 1156 m<sup>2</sup>, což poskytuje dostatek prostoru pro zahradu či další využití. Dům je samostatný a má ytongovou konstrukci, což zajišťuje nejen kvalitní zázemí, ale také estetický vzhled.

Obec Vědomice se nachází v blízkosti města Roudnice nad Labem, což umožňuje snadný přístup k veškeré občanské vybavenosti. Nájezd na dálnici D8 ve směru na Prahu či Ústí nad Labem je vzdálen pouze přibližně 2 km, což je dalším plusem pro pohodlné cestování.

V případě zájmu o prohlídku nás neváhejte kontaktovat.