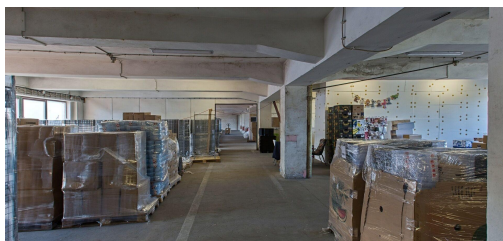
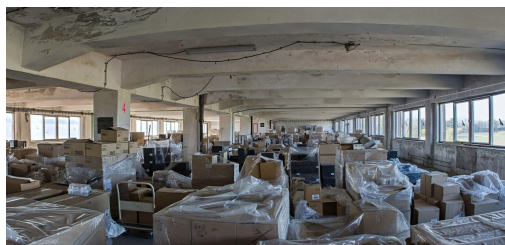
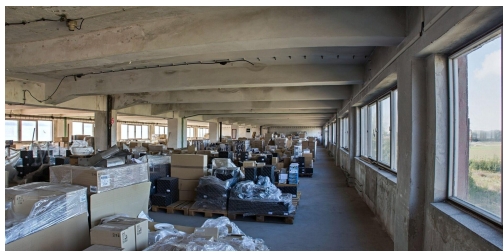


Skladovací plochy v Hradci Králové o celkové podlahové ploše 1090 m² až 3.270 m²

Náchodská, 50301, Hradec Králové



37 000 Kč
za měsíc

ceny od, + DPH a úhrady
za spotřebované energie,
cena k jednání



Vyřizuje

Ing. Petr Dědek

Tel.: +420 774 133 244

GSM: 608 118 205

E-mail:

petr.dedek@genera.cz

Druh objektu:	skeletová	Stav objektu:	dobrý
Druh prostor:	Skladovací	Elektřina:	Elektro - 230 V; Elektro - 400 V
Voda:	Vodovod	Odpad:	Kanalizace
Energetická náročnost:	G - Mimořádně nehospodárná		

POPIS NEMOVITOSTI: Pronajmeme skladovací plochy o celkové podlahové ploše až 3.270 m² umístěné ve 2. až 4. NP čtyřpodlažní ŽB budovy Hradci Králové, v bývalém areálu ČKD.

Nájemné:

- 2. NP (1.090 m²) - 37.000,- Kč/měsíc bez DPH a bez energií
- 3. NP (1.090 m²) - 40.000,- Kč/měsíc bez DPH a bez energií
- 4. NP (1.090 m²) - 40.000,- Kč/měsíc bez DPH a bez energií.

Ceny k jednání.

Stručný popis ploch:

- plochy se nacházejí ve 2. až 4. NP čtyřpodlažní ŽB budovy v Hradci Králové, v bývalém areálu ČKD,
- celková podlahová plocha každého podlaží cca 1.090 m² (60,6 x 18,0 m),
- světlá výška do stropu 2,95 m, pod překlad 2,4-2,5 m,
- podlaží propojena funkčním nákladním výtahem 2.800 kg na 6 palet přístupným přímo ze dvora a schodištěm,
- 2. NP rozděleno příčkami na menší prostory - dílny, kanceláře, zázemí; příčky možno odstranit a prostor otevřít,

- 3. NP rozděleno na otevřenou halu a dva menší skladovací prostory,
- 4. NP zcela otevřené,
- aktuálně bez funkčního zázemí,

Ve stejné budově je možno dále v přízemí budovy pronajmout skladovací halu 1.090 m² a dvougaráž pro NA 95 m².

Podmínky nájmu:

- pronájem pouze po celých patrech (i jednotlivě).

Územní plán: Plochy V - výroba a skladování.