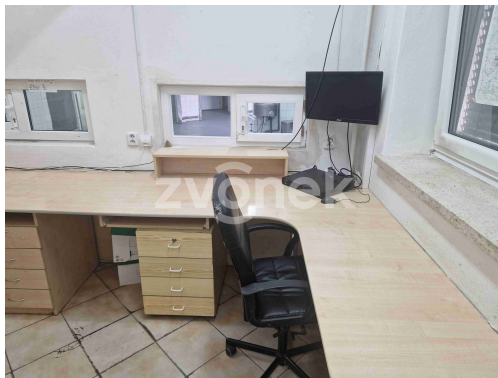
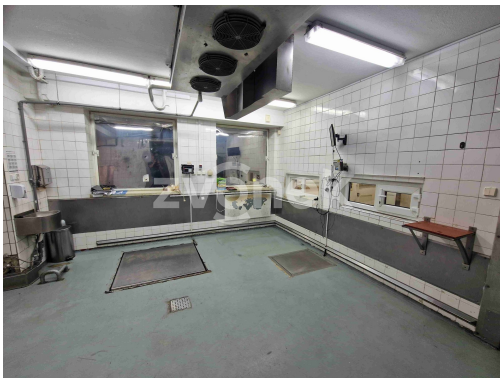


## Pronájem Komerčního objektu v Míkovicích.

Na Příkopě, Uherské Hradiště



**50 000 Kč**

za měsíc

Uvedená cena pronájmu je bez záloh na energie ., bez DPH, včetně právního servisu



Vyřizuje

**Jiří Tomaňa**

**Tel.:** 577 200 100

**GSM:** +420 603 246 680

**E-mail:**

[agentura@zvonek.cz](mailto:agentura@zvonek.cz)

<b>Celková plocha:</b>	780 m <sup>2</sup>	<b>Počet podlaží:</b>	2
<b>Druh objektu:</b>	cihlová	<b>Stav objektu:</b>	dobrý
<b>Účel budovy:</b>	Výroba	<b>Výrobní plocha:</b>	391 m <sup>2</sup>
<b>Ostatní:</b>	Parkoviště	<b>Doprava:</b>	silnice; MHD; autobus
<b>Elektřina:</b>	Elektro - 120 V; Elektro - 230 V; Elektro - 400 V	<b>Voda:</b>	Vodovod
<b>Telekomunikace:</b>	Internet	<b>Plyn:</b>	Plynovod
<b>Odpad:</b>	Kanalizace	<b>Energetická náročnost:</b>	G - Mimořádně nehospodárná

**POPIS NEMOVITOSTI:** Nabízíme exkluzivně do pronájmu komerční objekt v Míkovicích. Komerční objekt je využívám pro potravinářskou výrobu /zpracování, distribuci, uskladnění a prodej masných výrobků/, chladírenské a mrazírenské sklady s dispečinkem - kanceláří pro příjem a výdej zboží. Dále pak kanceláře a sociální zázemí v podkroví, které je v případě potřeby možno přestavbou využívat i k bydlení.

V 1NP provozovny se nachází technické zázemí jako jsou chladicí boxy, šokový mrazicí box, příjem a výdej zboží včetně vah zabudovaných v podlaže, nákladní rampa. Samozřejmostí je sociální zázemí pro zaměstnance jako je WC, sprcha, technická místnost.

V podkroví jsou umístěny jednotlivé kanceláře, kuchyňka, WC, jídelna, jednací místnost, oddělené šatny, WC, sprchový kout, archiv atd.

Součástí objektu je i prostorné parkoviště pro osobní vozy, dodávky a malé nákladní automobily. Parkoviště se nachází

v zadní části objektu za uzamykatelnou branou. Je přístupné průjezdem vedle provozovny. Jak parkoviště, tak i průjezd jsou hlídány kamerovým systémem se záznamem stejně tak jako celý objekt. Dále je případně možné parkování vozů před provozovnou.

Vytápění objektu je zabezpečeno plynovým kotlem s ústředním topením. Objekt je připojen na obecní kanalizaci. Měsíční nájem činí 50.000,- + DPH. Cena nájemného je včetně vybavení a instalovaných technologií. Energie, tedy dodávky plynu a elektřiny budou přepsány na nájemníky.

Provozovna je vzdálena 400 m od sjezdu z obchvatu Uh. Hradiště směr Uh. Brod.

**VOLNÉ IHNED.**

V případě zájmu je možno s majitelem dohodnout i **NÁSLEDNÝ ODKUP.**