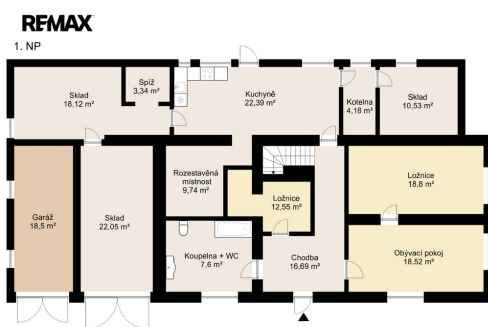


Podkrkonošská chalupa s téměř 5 000 m² pozemků a potenciálem další výstavby

Horní Olešnice



5 000 000 Kč
za nemovitost



Vyřizuje

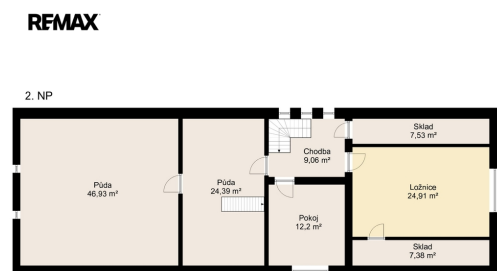
Bc. Jana Mlčochová

Tel.: +420 224 247 291

GSM: +420732974640

E-mail:

jana.mlcochova@re-max.cz



Zastavěná plocha:	216 m ²	Užitná plocha:	182 m ²
Plocha parcely:	4377 m ²	Druh objektu:	smíšená
Stav objektu:	dobrý	Počet podlaží v objektu:	2
Umístění objektu:	klidná část obce	Komunikace:	asfaltová
Voda:	Vodovod	Energetická náročnost:	G - Mimořádně nevhodná

POPIS NEMOVITOSTI: Jsou místa, kde se čas zpomalí. Kde ráno uslyšíte zpěv ptáků místo městského ruchu, otevřete okno do krajiny a večer budete sledovat západ slunce nad podkrkonošskými loukami.

Právě takovou chalupu vám nyní nabízím v obci Horní Olešnice, na rozhraní Podkrkonoší a Krkonoš.

Chalupa o dispozici 5+1 nabízí téměř 182 m² obytné plochy a stojí na pozemcích o celkové výměře 4 728 m². Součástí prodeje jsou rozsáhlé travnaté plochy a zahrada, které poskytují dostatek soukromí, prostoru i možností budoucího využití. Zajímavým benefitem je také potenciál jedné z parcel pro budoucí výstavbu rodinného domu.

Nemovitost prošla částečnou rekonstrukcí. Byla provedena nová elektroinstalace, odpady, vybudován nový septik,

zatepleny podlahy, osazena nová plastová tříkomorová okna a dům byl napojen na obecní vodovod. K dispozici je rovněž vlastní studna s rozvodem vody do domu.

Vytápění zajišťuje kotel na tuhá paliva. Atmosféru venkovského bydlení navíc podtrhuje sporák na tuhá paliva s výměníkem, který může sloužit jako další zdroj tepla.

Dům disponuje dvěma nadzemními podlažími a prostornou půdou, která nabízí další možnosti využití. Díky velikosti a uspořádání je vhodný nejen pro rekreaci, ale také pro trvalé bydlení, vícegenerační využití nebo kombinaci bydlení a podnikání.

Celková výměra pozemků 4 728 m² poskytuje výjimečný prostor pro zahradu, sad, hospodaření, chov zvířat nebo jednoduše místo, kde si budete užívat klid a soukromí.

Horní Olešnice je obklopena krásnou přírodou Podkrkonoší a nabízí snadný přístup k turistickým trasám, cyklostezkám i lyžařským areálům. V dosahu jsou města Dvůr Králové nad Labem, Hostinné a Vrchlabí.

Pokud hledáte místo s charakterem, velkorysími pozemky a potenciálem do budoucna, ráda vás osobně provedu. Prodávající si vyhrazuje právo vybrat kupujícího na základě jím zvolených kritérií.