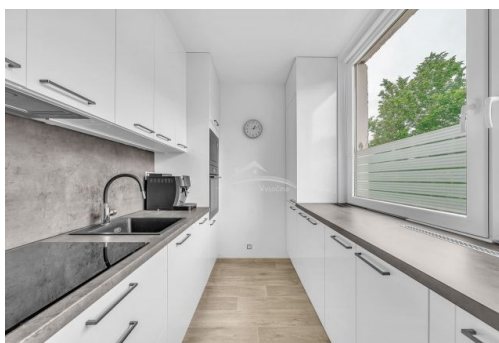


Pěkný byt 2+1 po rekonstrukci, Světlá nad Sázavou

Na Bradle, 58291, Světlá nad Sázavou



3 990 000 Kč

za nemovitost

včetně provize a právních služeb



Vyřizuje

Radek Peřina

Tel.: 722 774 534

GSM: +420777587965

E-mail:

radek.perina@tiscali.cz

Dispozice bytu:	2+1
Počet podlaží v domě:	4
Druh objektu:	panelová
Vlastnictví:	osobní
Doprava:	vlak; dálnice; autobus

Podlaží v domě:	4
Celková podlahová plocha:	59 m ²
Stav objektu:	po rekonstrukci
Umístění objektu:	sídlště
Občanská vybavenost:	Škola; Školka; Zdravotnická zařízení; Pošta; Supermarket; Kompletní síť obchodů a služeb

Elektrina:	Elektro - 230 V
Topení:	Ústřední - dálkové
Energetická náročnost:	C - Vyhovující

Voda:	Vodovod
Odpad:	Kanalizace

POPIS NEMOVITOSTI: Ve výhradním zastoupení nabízíme velmi pěkný byt v osobním vlastnictví o dispozici 2+1 s lodžii a celkové výměře 59 m². Byt se nachází ve 4. nadzemním podlaží panelového domu a prošel v roce 2023 rozsáhlou rekonstrukcí, díky které nabízí komfortní bydlení bez nutnosti dalších investic. Součástí rekonstrukce byla výměna plastových oken s izolačním dvojsklem, nové podlahy, omítky, kompletní elektroinstalace v mědi i nové rozvody vody v plastu. Bytové jádro je nově obloženo sádkokartonem a disponuje koupelnou se sprchovým koutem a samostatným WC. V koupelně, na WC, v chodbě i kuchyni byly zhotoveny sádkokartonové podhledy s moderním bodovým osvětlením, které podtrhují celkově příjemný a moderní vzhled interiéru. Kuchyň je vybavena moderní kuchyňskou linkou s vestavnými spotřebiči, mezi které patří horkovzdušná trouba, indukční varná deska, digestoř,.....

vestavná mikrovlnná trouba, myčka nádobí a lednice. Díky kompletnímu vybavení poskytuje kuchyň dostatek komfortu pro každodenní užívání. V bytě je zavedeno centrální vytápění s odpočtovými měřáky spotřeby. Stoupačky v domě jsou již v plastovém provedení a byt je vybaven samostatnými vodoměry na teplou i studenou vodu. Významnou výhodou je středová poloha bytu v domě, která přispívá k velmi příznivým nákladům na vytápění a celkový provoz domácnosti. K bytu náleží balkon, sklepní kóje umístěná v suterénu domu a vlastníci mohou rovněž využívat společnou kolárnu, která je k dispozici všem obyvatelům domu. Byt je v osobním vlastnictví, je ihned připraven k nastěhování a nevyžaduje žádné další investice. Díky kvalitně provedené rekonstrukci, praktické dispozici a nízkým provozním nákladům představuje ideální volbu jak pro vlastní pohodlné bydlení, tak i jako zajímavou investiční příležitost s možností okamžitého pronájmu. Financování lze zajistit prostřednictvím hypotečního úvěru nebo stavebního spoření.