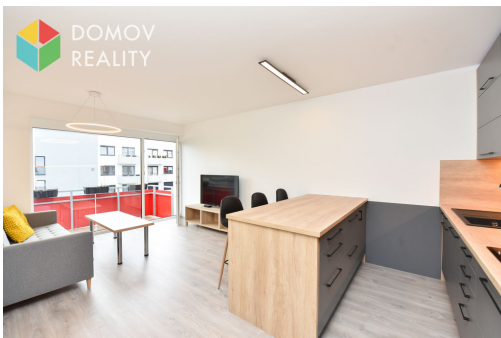


Pronájem nového, moderního bytu 2+kk , 2x balkon s parkovacím stáním - ul. Ovesná, Hořovice.

Ovesná, Hořovice



17 000 Kč
za měsíc

+ služby 4 300,- Kč + el. hlášena na nájemce.
Zájemce skládá při podpisu nájemní smlouvy vratnou kauci 42 600 ,- Kč a provizi RK 17 000,-Kč + DPH



Vyřizuje

Mgr. Zuzana Rosenbergová

Tel.: 311 623 447

GSM: +420 777 306 888

E-mail:

rosenbergova@domov-beroun.cz

Dispozice bytu:	2+kk	Podlaží v domě:	4
Počet podlaží v domě:	4	Celková podlahová plocha:	557 m ²
Druh objektu:	cihlová	Stav objektu:	novostavba
Vlastnictví:	osobní	Umístění objektu:	klidná část obce
Plyn:	Plynovod	Odpad:	Kanalizace
Energetická náročnost:	B - Velmi úsporná		

POPIS NEMOVITOSTI: Dovolujeme si Vám nabídnout úplně nový, moderně zařízený byt 2+kk se dvěma balkony a parkovacím stáním v novostavbě na okraji města Hořovice - ulice Ovesná. Byt se nachází ve 4. NP nového bytového domu s výtahem.

Dispoziční členění: kuchyňský kout zařízený moderní kuchyňskou linkou s kompletně vybavenou vestavěnými spotřebiči na kterou volně navazuje obývací pokoj se vstupem na balkon.
Ložnice vybavená manželskou postelí s vestavěnými skříněmi.
Z ložnice je vstup na další balkon.
Koupelna zařízena sprchovým koutem , moderním koupelnovým nábytkem a WC.
Ve vstupní chodbě vestavěné skříně.

Podlahy jsou plovoucí, dveře obložkové, moderní sanita v koupelně.
Vše je příjemně sladěno, prostory jsou díky velkým oknům velmi světlé.

Vytápění a ohřev teplé vody centrálně.
K bytu náleží sklepní koje.

V ceně nájmu je parkovací stání přímo před domem.

Skvělé a klidné místo na okraji městské části Hořovic s krásným výhledem do okolní přírody.
Dokonalá je dostupnost většiny občanské vybavenosti v docházkové vzdálenosti, která dozajista přispívá ke kvalitě bydlení.
Díky nedaleké zastávce MHD jsou pak snadno dostupné i ostatní lokality města.

Byt je volný od 1.8. 2026