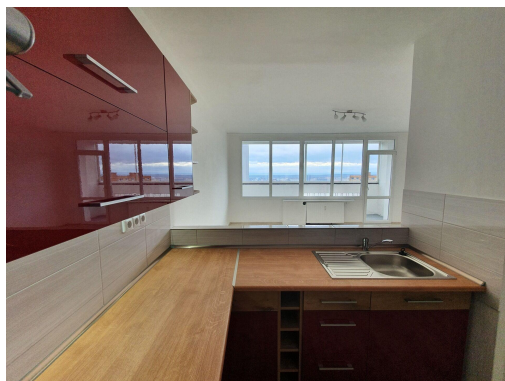


Dlouhodobý pronájem velkého bytu 3+1+2L v Chomutově

Březenecká, 43004, Chomutov


13 700 Kč

za měsíc

 13.700,- nájemné, 3.000,-
 služby, celkem 16.700,-


Vyřizuje

Zákaznická linka
Tel.: +420 603 143 590

GSM: +420 603 143 590

E-mail:
info@ziproprav.cz

| | | | |
|-------------------------------|--------------------------------|----------------------------------|-------------------|
| Dispozice bytu: | 3+1 | Podlaží v domě: | 3 |
| Počet podlaží v domě: | 14 | Celková podlahová plocha: | 71 m ² |
| Druh objektu: | panelová | Stav objektu: | velmi dobrý |
| Vlastnictví: | osobní | Umístění objektu: | sídliště |
| Doprava: | vlak; silnice; MHD; autobus | Elektrína: | Elektro - 230 V |
| Plyn: | Plynovod | Odpad: | Kanalizace |
| Energetická náročnost: | D - Méně úsporná | | |

POPIS NEMOVITOSTI: Exkluzivně nabízíme k pronájmu hezký slunný mezonetový byt o výměře 71,60 m² nacházející se ve 3. patře bytového komplexu zvaném Experiment v ulici Březenecká II v Chomutově. Celý bytový dům prošel rekonstrukcí, ve vstupní hale je recepce, k dispozici jsou tři nové výtahy. Jedná se o slušný a čistý vchod.

Byt bude k dispozici od 1.7.2026.

V blízkosti domu se nachází ZŠ Harmonie, mateřská škola, lékař, supermarket, restaurace, Zoo, fotbalové hřiště, posilovna, kadeřnictví, mhd, v blízkosti je Kamencové jezero, cyklostezky atd.

Byt má vstupní chodbičku se schodištěm, které vede do dvou pokojů, kde je k dispozici společná prostorná ložnice, v

jednom z těchto pokojů je vestavná skříň. Dále v chodbě vedle pokojů je prostorná šatnička, wc a koupelna, z chodby vyjdete další schody, kterými se dostanete do prostorné kuchyně s odděleným obývacím pokojem, zde je k dispozici velká světlá lodžie s výhledem na Chomutov a Kamencové jezero. Dále má byt k dispozici komoru, která se nachází na patře, kde je byt.

Celkové měsíční náklady při obsazení bytu jednou osobou činí 13.700 Kč nájemné a 3.000 Kč zálohy na služby (voda, TUV, teplo, spol. el.).

Každá další osoba si připlácí na vodě +800,- Kč.

Elektrinu přepíšeme na nájemce.

Při předání bytu musíte složit kauci ve výši jedné měsíční platby, poměrnou část nájemného (podle data, kdy si byt přeberete)

a provizi za zprostředkování ve výši 12.200,- Kč.

Energetická náročnost budovy D.