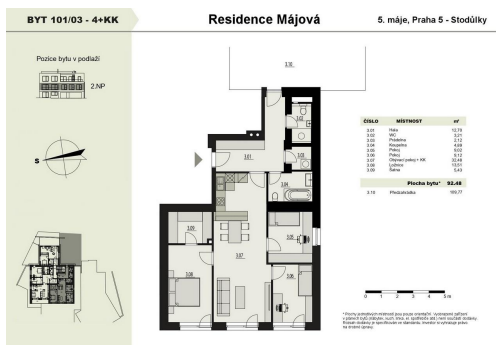
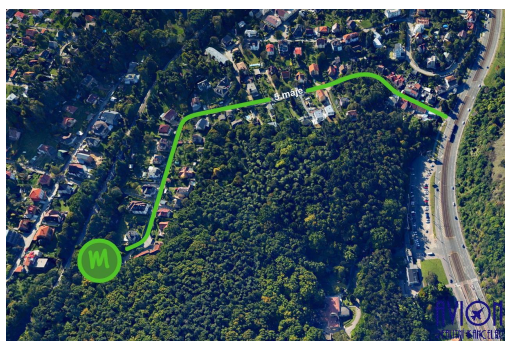


## Prodej nového 4+kk, 97 m<sup>2</sup>, se zahrádkou 110 m<sup>2</sup> a parkováním, Praha 5, rozhraní Motol/Stodůlky

5. máje, 15500, Praha 13, Praha



**16 192 920 Kč**  
za nemovitost



Vyřizuje  
**Ing. Michal Vítek**  
Tel.: +420 777822902  
GSM: +420 777822902  
E-mail: [vitek@rkavion.cz](mailto:vitek@rkavion.cz)

<b>Dispozice bytu:</b>	4+kk	<b>Podlaží v domě:</b>	2
<b>Počet podlaží v domě:</b>	3	<b>Celková podlahová plocha:</b>	99,3 m <sup>2</sup>
<b>Druh objektu:</b>	cihlová	<b>Stav objektu:</b>	novostavba
<b>Vlastnictví:</b>	osobní	<b>Sklep:</b>	4 m <sup>2</sup>
<b>Umístění objektu:</b>	klidná část obce	<b>Doprava:</b>	autobus
<b>Topení:</b>	Ústřední - plynové	<b>Energetická náročnost:</b>	C - Úsporná

**POPIS NEMOVITOSTI:** Prodej nového prostorného nadstandardně vybaveného bytu v privátním projektu Residence Májová, s dispozicí 4+kk, podlahovou plochou 99,3 m<sup>2</sup> (užitnou plochou 92,5 m<sup>2</sup>), zahrádkou o velikosti 110 m<sup>2</sup> a venkovním parkovacím stáním. Byt se nachází v 1. patře energeticky úsporného domu s pěti bytovými jednotkami v ulici 5. máje, Praha 5, na rozhraní Motola a Stodůlek, v klidné lokalitě na konci slepé ulice v zeleni.

Krásný slunný obývací pokoj s kuchyňským koutem 32 m<sup>2</sup> s výhledem je orientovaný na západ, stejně tak jako velká ložnice se šatnou 19 m<sup>2</sup> a pokoj 9 m<sup>2</sup>. Poslední pokoj z boční strany domu je orientovaný na jih s výměrou 9 m<sup>2</sup>. Byt disponuje dvěma koupelnami (s vanou a sprchovým koutem), dvěma toaletami a technickou místností s možností umístění pračky a sušičky. Z předsíně je možné vstoupit na příjemnou zahrádku a rozloze 110 m<sup>2</sup> orientovanou do lesa. V přízemí bytového domu je velká zděná komora 4 m<sup>2</sup> zahrnutá již v ceně bytu.

K bytu je nutno dokoupit venkovní parkovací stání za cenu 400.000 Kč.

Projekt je realizován v nadstandardním provedení, ve všech pokojích bytu a na chodbách jsou dřevěné lepené podlahy, v koupelně a na toaletě jsou velkoformátové obklady a dlažba, zakázkové interiérové bezfalcové dveře podtrhují moderní vzhled bytu. Hliníková okna s izotermickým trojsklem zaručují úspornost domu, na všech oknech budou instalovány venkovní žaluzie, v obývacím pokoji je příprava na klimatizaci, rozvody elektřiny jsou připraveny na chytrou domácnost.

Energeticky úsporný bytový dům s energetickou třídou C je ve fázi dokončování hrubých prací, předpokládána kolaudace na konci letošního roku. Vytápění zajišťuje plynová kotelna s kondenzačním plynovým kotlem se zásobníkem teplé vody, ve všech bytech je podlahové teplovodní topení. Měrná potřeba tepla na vytápění je 47 kWh/m<sup>2</sup>/rok.

Tramvajová a autobusová zastávka (tram č. 9, 10, bus č. 180) je vzdálená 400m cca 5 min. pěšky (tramvají 15 min. Anděl), další autobusová zastávka (bus č. 219, 168) je vzdálená 500m cca 7 min. pěšky (autobusem metro B Hůrka 9 min., metro A Motol 7 min.).