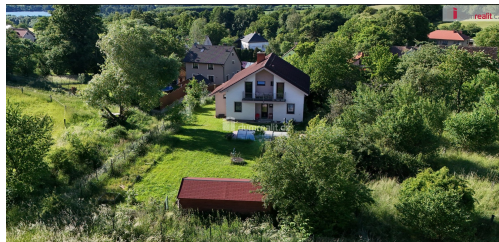


## Prodej vícegeneračního rodinného domu s bazénem, Bystřice u Benešova - Ouběnice, 300 m<sup>2</sup>

25751, Bystřice



**Nevedeno**  
za nemovitost

cena na vyžádání



Vyřizuje

**Martina Kavková, MBA**

**Tel.:** 734 222 111

**GSM:** 602 684 162

**E-mail:**

[kavkova@dumrealit.cz](mailto:kavkova@dumrealit.cz)

<b>Poloha objektu:</b>	samostatný	<b>Druh objektu:</b>	cihlová
<b>Stav objektu:</b>	velmi dobrý	<b>Počet podlaží v objektu:</b>	3
<b>Typ domu:</b>	patrový	<b>Zastavěná plocha:</b>	220 m <sup>2</sup>
<b>Užitná plocha:</b>	300 m <sup>2</sup>	<b>Plocha parcely:</b>	1427 m <sup>2</sup>
<b>Popis vybavení:</b>	...	<b>Umístění objektu:</b>	okraj obce
<b>Elektřina:</b>	Elektro - 400 V	<b>Topení:</b>	Ústřední - tuhá paliva
<b>Energetická náročnost:</b>	B - Velmi úsporná		

**POPIS NEMOVITOSTI:** Naše společnost Vám zprostředkuje ke koupi vícegenerační rodinný dům v Ouběnicích, které jsou částí města Bystřice, 10 km jižně od Benešova. Nemovitost se nachází v okrajové části obce na slunném, mírně svažitém pozemku o výměře 1 427 m<sup>2</sup>. Jedná se o patrový dům s užitnou plochou 300 m<sup>2</sup>, který byl zkolaudován v roce 2021. Konstruktivní řešení a dispozice umožňují vícegenerační bydlení nebo kombinaci bydlení s podnikáním. Dům má dvě nadzemní podlaží a suterén. V 1. NP se nachází bytová jednotka s dvěma ložnicemi, šatnou, koupelnou, samostatným WC a obývacím pokojem s kuchyní, ze kterého je přístup na terasu o výměře 95 m<sup>2</sup>. Ve 2. NP se nachází bytová jednotka, kde kuchyň s obývacím pokojem i obě ložnice disponují vstupy na balkony, dále šatna, koupelna a samostatné WC. Z chodby v tomto patře je přístup do podkroví. V suterénu domu se nachází garáž, dílna, kotelna, sociální zázemí, dva sklípky na ovoce a zeleninu a prostorná kuchyně. Tento prostor je velice dobře přizpůsobitelný pro podnikání.

Nemovitost je vytápěna automatickým kotlem a v obývacím pokoji v 1. NP jsou navíc krbová kamna. Zdroj vody zajišťuje vlastní kovaná studna na pozemku, odpady jsou svedeny do septiku. Na zahradě je vybudován krytý vyhřívaný bazén tepelným čerpadlem, vyvýšené záhony, menší jezírko pro záchyt dešťové vody.

V obci je autobusová zastávka. Veškerá občanská vybavenost se nachází v 4 km vzdálené Bystřici, kde je k dispozici mateřská a základní škola, lékařské středisko, lékárna, pošta, knihovna, fotbalové hřiště, domov pro seniory a několik restaurací. Dopravní spojení zajišťují autobusové linky směrem na Benešov, Prahu, Příbram. Vlakové spojení na Prahu a Tábor. Tato nemovitost je ideální volbou pro ty, kteří hledají bydlení v přírodě, ale nechtějí ztratit kontakt s komfortem velkoměsta. Přijďte se sami přesvědčit o jedinečné atmosféře tohoto místa. Ráda Vás přivítám na osobní prohlídce. Ev. číslo: 656582.