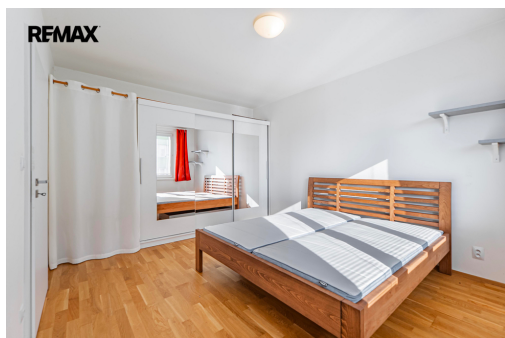


Pronájem bytu 2+kk v osobním vlastnictví 36 m²

Nedašovská, Praha-Zličín, Praha



16 000 Kč
za měsíc



Vyřizuje

Martin Bárta

Tel.: 603 455 857

GSM: +420722123332

E-mail:

m.barta@re-max.cz

Dispozice bytu:	2+kk	Podlaží v domě:	1
Počet podlaží v domě:	4	Celková podlahová plocha:	36 m ²
Druh objektu:	panelová	Stav objektu:	velmi dobrý
Vlastnictví:	osobní	Sklep:	2 m ²
Doprava:	silnice; MHD; autobus	Elektrina:	Elektro - 230 V
Voda:	Vodovod	Telekomunikace:	Internet
Odpad:	Kanalizace	Ostatní rozvody:	Kabelová televize
Energetická náročnost:	C - Úsporná		

POPIS NEMOVITOSTI: Nabízíme k pronájmu zařízený byt 2+kk o užitné ploše 36 m², situovaný ve zvýšeném přízemí bytového domu v klidné lokalitě Prahy 5 - Zličín, v ulici Nedašovská. Byt je orientován na sever a směrem od hlavní komunikace, což zajišťuje klidné prostředí a soukromí.

Dispozice bytu zahrnuje předstíň s úložnými prostory, obývací pokoj s rozkládací pohovkou, televizí a kuchyňským koutem, který je vybaven barovým pultem. Ložnice je zařízena novou postelí a skříní. Koupelna disponuje sprchovým koutem, WC, pračkou a sušičkou. Součástí bytu je také sklepní kóje o velikosti 2.3 m².

Měsíční nájemné činí 16.000 Kč, zálohy na služby jsou ve výši 3.345 Kč + elektřina. Počáteční investice zahrnuje vratnou kauci 16.000 Kč a provizi realitní kanceláři ve výši jednoho měsíčního nájmu + DPH.

Byt se nachází jen 1 km od vlakového nádraží Praha Zličín. V bezprostředním okolí je kompletní občanská vybavenost, ZŠ, MŠ, centrum Globus, Metropole Zličín a obchodní dům Ikea. Pro odpočinek a relaxaci se nabízí nedaleký Park Na Prameništi, jen 500 metrů od bytu.

Pokud vás tato nabídka zaujala, neváhejte mě kontaktovat. Rád vám poskytnu další informace. Pronajímající si vyhrazuje právo vybrat nájemce na základě jím zvolených kritérií.