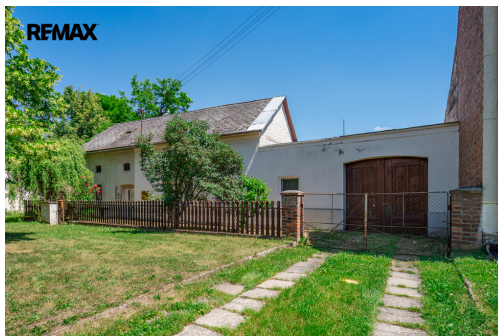


Prodej rodinného domu / chalupy v malebné obci Víceměřice.

Víceměřice



3 990 000 Kč

za nemovitost

Cena vč. provize a právních služeb



Vyřizuje

Ing. Miloš Kesler, MBA

Tel.: 222 524 840

GSM: +420733679901

E-mail:

milos.kesler@re-max.cz

Poloha objektu:	samostatný	Druh objektu:	smíšená
Stav objektu:	dobrý	Počet podlaží v objektu:	1
Typ domu:	přízemní	Zastavěná plocha:	323 m ²
Užitná plocha:	120 m ²	Plocha parcely:	1100 m ²
Umístění objektu:	okraj obce	Doprava:	dálnice; silnice; autobus
Komunikace:	asfaltová	Elektřina:	Elektro - 230 V; Elektro - 400 V
Voda:	Vodovod	Plyn:	Plynovod
Odpad:	Kanalizace	Energetická náročnost:	G - Mimořádně nevhodná

POPIS NEMOVITOSTI: Prodej rodinného domu / chalupy v malebné obci Víceměřice.

Dům je samostatně stojící, navazující na řadovou zástavbu rodinných domů.

Užitná plocha cca 120 m², zastavěná plocha 323 m², celková plocha pozemku cca 1.100 m².

Dům je v dobrém technickém stavu určený k trvalému bydlení nebo k občasnému využití jako chalupa.

Tato nemovitost je ideální volbou pro ty, kteří hledají bydlení v klidné lokalitě s krásnou zahradou poskytující maximální soukromí.

Dispozice domu:

Vstup do domu je přes zádveří a vstupní chodbu, ze které se vstupuje do obytné části, kterou tvoří prostorná místnost,

rozdělená na kuchyňskou a jídelní část s krbovými kamny.

Na tuto centrální část domu dále navazuje prostorný obývací pokoj s velkými krbovými kamny, dále menší obytný pokoj, koupelna s vanou a pračkou, samostatné WC.

Ohřev vody zajišťuje el. bojler.

Vytápění zajišťuje plynový kotel, případně krbová kamna.

Na obytnou část navazuje hospodářská část domu.

Dům je napojený na veškeré sítě v obci (voda, elektřina, plyn, kanalizace).

Možnost financování hypotékou.

V obci je mateřská škola a prodejna potravin COOP, ostatní občanská vybavenost v sousední obci Nezamyslice.

Pravidelné dopravní spojení autobusem do Prostějova.

Umístění je ideálním místem pro ty, kteří hledají klid a soukromí blízko přírody, ale s výbornou dostupností do okolních měst.

Dojezdová vzdálenost od okolních měst: 16 km (16 min.) od Vyškova, 22 km (18 min.) od Kroměříže, 18 km (18 min.) od Prostějova, 55 km (38 min.) od Brna a 38 km (31 min.) od Olomouce

Dům je volný ihned.

Pro více informací kontaktujte makléře zakázky.

Prodávající si vyhrazuje právo vybrat kupujícího na základě jím zvolených kritérií.