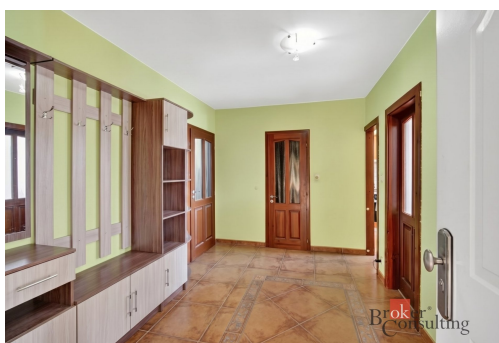


Pronájem, byty/3+1, 67.62 m², Miletická 1624, Újezd nad Lesy, 19016 Praha 9 [ID 87059]

Miletická, Praha 21, Praha


19 900 Kč

za měsíc

včetně provize a právního servisu



Vyřizuje

Zákaznická Linka
Tel.: 800100164

GSM: +420 800 100 164

E-mail:
realityspolu@bcas.cz

Dispozice bytu:	3+1	Podlaží v domě:	2
Počet podlaží v domě:	5	Celková podlahová plocha:	67.62 m ²
Druh objektu:	panelová	Stav objektu:	velmi dobrý
Vlastnictví:	osobní	Sklep:	7 m ²
Umístění objektu:	klidná část obce	Doprava:	vlak; dálnice; silnice; MHD; autobus
Elektřina:	Elektro - 230 V; Elektro - 400 V	Telekomunikace:	Telefon; Internet
Energetická náročnost:	G - Mimořádně nehospodárná		

POPIS NEMOVITOSTI: Hledáte prostorné a klidné bydlení v Praze, kde budete mít dostatek místa, zeleň na dosah a zároveň dobrou dostupnost do města?

Nabízíme k pronájmu bytovou jednotku o dispozici 3+1 a výměře 67 m², která se nachází ve 3. patře panelového domu v lokalitě Praha 21 - Újezd nad Lesy, sídliště Rohožník. K bytu náleží také balkon a prostorný sklep, který poskytne praktické místo navíc pro uložení věcí.

V bytě bude nově vymalováno a nainstalovány nové žaluzie. Byt je používaný, ale připravený k nastěhování nových nájemníků.

Po vstupu do bytu se nachází prostorná chodba, ze které je přístup do jednotlivých místností.

Dispozice bytu nabízí:

- samostatný pokoj vhodný jako dětský pokoj, pracovna nebo ložnice,
- samostatnou kuchyni,
- koupelnu s vanou a toaletou,
- obývací pokoj se vstupem na balkón,
- další pokoj navazující na obývací část

Velkou výhodou bytu je právě jeho dispozice – jednotlivé místnosti poskytují dostatek soukromí a byt je díky tomu dobře využitelný i pro rodinné bydlení nebo práci z domova.

Újezd nad Lesy patří mezi oblíbené klidnější části Prahy. Nabízí kombinaci městské dostupnosti, občanské vybavenosti a přírody v bezprostředním okolí. Velkým benefitem je blízkost Klánovického lesa, který je ideální na procházky, běhání, kolo, venčení psa nebo odpočinek po práci.

V okolí najdete kompletní občanskou vybavenost:

- supermarkety a menší obchody,
- restaurace, kavárny a služby,
- školy a školky,
- lékaře a lékárny,
- sportoviště a volnočasové možnosti.

Lokalita je dobře napojená na městskou dopravu. Využít můžete autobusové spojení směrem na Černý Most – metro Bnebo vlakové spojení ze stanice Praha-Klánovice, odkud se na Praha hlavní nádraží dostanete přibližně za 20 minut. Autem je zároveň pohodlné napojení na Pražský okruh i směrem do centra města.

Pokud bych měl byt shrnout jednoduše: rozumná velikost, praktická dispozice, balkón, sklep, klidná lokalita a zeleň na dosah.

Byt je vhodný pro zájemce, kteří hledají příjemné bydlení v Praze, ale zároveň nechtějí být přímo v ruchu centra.

Budu se těšit na prohlídce v Újezdu nad Lesy.

Honza Chundela