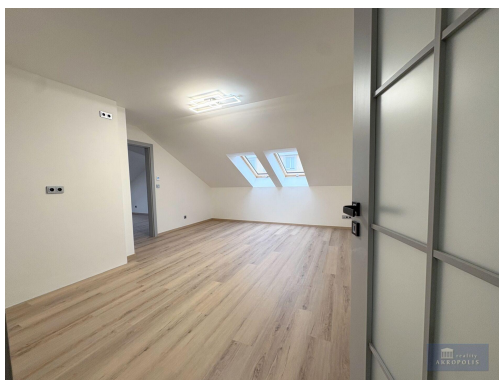


## Nabízíme k pronájmu nový půdní byt (č.19) o dispozici 2+kk a vel. 57,6 m<sup>2</sup>

Kotlaska, Praha 8, Praha



**27 500 Kč**

za měsíc

+poplatky (1000,-Kč/os. +  
elektřina + internet)



Vyřizuje

**Pavla Zdvihalová**

**Tel.:** 224 919 013

**GSM:** 603 185 697

**E-mail:**

[reality@akropolisreality.cz](mailto:reality@akropolisreality.cz)

<b>Dispozice bytu:</b>	2+kk	<b>Podlaží v domě:</b>	5
<b>Počet podlaží v domě:</b>	5	<b>Celková podlahová plocha:</b>	58 m <sup>2</sup>
<b>Druh objektu:</b>	cihlová	<b>Stav objektu:</b>	velmi dobrý
<b>Vlastnictví:</b>	osobní	<b>Doprava:</b>	vlak; dálnice; silnice; MHD; autobus
<b>Energetická náročnost:</b>	G - Mimořádně nehospodárná		

**POPIS NEMOVITOSTI:** Nabízíme k pronájmu nový půdní byt (č.19) o dispozici 2+kk a vel. 57,6 m<sup>2</sup>, který vznikl vestavbou podkrovního prostoru v činžovním domě na adrese Kotlaska 815/26, Praha 8 - Libeň.

Dispozici bytu tvoří ložnice, obývací pokoj s kuchyňským koutem a koupelna se sprchovým koutem a WC. Kuchyňský kout je vybaven novou kuchyňskou linkou včetně vestavěných spotřebičů - lednice s mrazákem, elektrické trouby, varné desky a digestoře (fotografie kuchyňského koutu je z vedlejšího bytu - ve stejném dekoru bude kuchyně do tohoto bytu). V celém bytě je položena vinylová podlaha.

Součástí rekonstrukce bylo i vybudování kvalitního úložného prostoru (cca 10m<sup>2</sup>), do kterého je zavedena elektřina. Dále byla postavena také nová střecha včetně kvalitního několikvrstvého zateplení. Veškeré osvětlení je LED svítidly a designovými lustry s dálkovým ovládním.

Ohřev vody zajišťuje elektrický bojler s wifi připojením. Díky plně elektrickému provozu bytu je možné využít zvýhodněnou distribuční sazbu elektrické energie. Nová střešní okna a kvalitní zateplení přispívají k energetické úspornosti bytu.

V případě zájmu je možné zajistit sklepní kóji.

Nemovitost se nachází ve slepé a klidné části ulice Kotlaska v bezprostřední blízkosti zeleně. Stanice metra B Palmovka je vzdálena přibližně 4-5 minut chůze, stejně jako zastávky tramvajových, autobusových linek a trolejbusu. V okolí se nachází kompletní občanská vybavenost, obchody, restaurace, školy, zdravotnická zařízení i sportovní vyžití. Obchodní centrum Galerie Harfa je vzdálené přibližně 1,5 km.

Byt je určený pro nekuřáky a bezúhonné osoby. Poplatky spojené s užíváním bytu (voda, výtah, společné prostory, odvoz odpadu) činí 1.000 Kč za osobu měsíčně. V případě domácího mazlíčka může být nájemné navýšeno dle individuální dohody. Smlouvy s dodavateli elektrické energie a internetu uzavírá nájemce přímo na své jméno. V bytě je možné zřídit trvalý pobyt.

Kauce je stanovena ve výši dvou měsíčních nájmu. Provize RK činí jeden měsíční nájem bez poplatků.

Byt je zcela nový a připravený k nastěhování. Budete jeho prvním nájemcem.