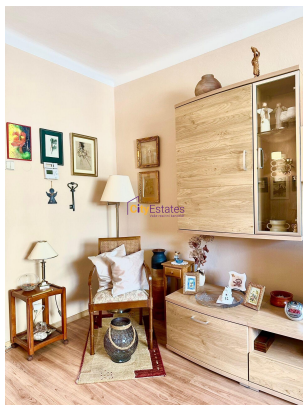
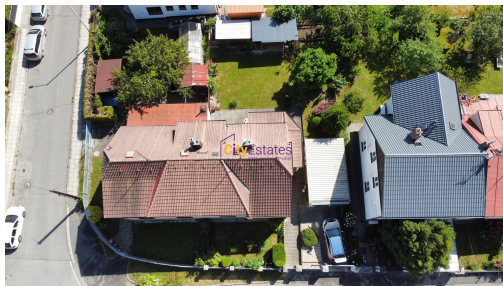


Dvougenerační dům se zázemím a zahradou, Benkova ulice, Praha 4 - Chodov

Benkova, 14900, Praha 11, Praha



19 870 000 Kč
za nemovitost



Vyřizuje

Ing. Eva Němečková

Tel.: 607523476

GSM: +420 776 261 651

E-mail:

eva.nemeczkova@cityestates.cz

Poloha objektu:	řadový	Druh objektu:	cihlová
Stav objektu:	dobrý	Počet podlaží v objektu:	2
Typ domu:	patrový	Zastavěná plocha:	65 m ²
Užitná plocha:	150 m ²	Plocha parcely:	354 m ²
Umístění objektu:	klidná část obce	Doprava:	silnice; MHD; autobus
Elektrina:	Elektro - 230 V	Voda:	Vodovod
Plyn:	Plynovod	Odpad:	Kanalizace
Energetická náročnost:	G - Mimořádně nevhodná		

POPIS NEMOVITOSTI: Nabízíme Vám k prodeji rodinný dům se dvěma bytovými jednotkami, zázemím a menší udržovanou zahradou.

Dvojdům je tvořen dvěma na sobě nezávislými domy a to jak vlastnictvím, tak i užíváním.

Nabízená nemovitost s obytnou plochou 128 m² má dvě nadzemní podlaží a je částečně podsklepená. K zázemí domu náleží praktická dílna v zadní části domu přístupná ze zahrady, dřevěný zahradní domek na nářadí a techniku. Dále na zahradě najdete příjemné posezení se zastřešením.

První bytová jednotka s plochou 63 m² se nachází ve zvýšeném přízemí a má dispozici 1+1. Tvoří ji prostorná kuchyň a pokoj. Ve velké koupelně je rohová vana. Samostatné WC i koupelna mají okna. Z chodby vede schodiště do 1. patra a do sklepa. Je zde i praktická komora.

Druhá bytová jednotka v prvním patře má dispozici 2+1, obytná plocha činí 54,5 m². Najdete zde velký obývací pokoj, kuchyň s rohovou kuchyňskou linkou, ložnice a koupelna se sprchovým koutem a WC.

Dům je v dobrém stavu, pečlivě udržovaný. Jsou zde nové elektrické rozvody v mědi, rozvody vody jsou v plastu. Sklepy (8 m²) jsou suché. Okna jsou izolační dvojskla. Topení domu je zajištěno plynovým kotlem.

Pozemek má plochu 354 m².

Umístění zahrady vzadu za domem Vám umožňuje trávit volné chvíle skryti před ruchem velkoměsta a v naprostém soukromí, je ideálním místem pro relaxaci.

Parkování Vašeho auta je zajištěno v samostatné garáži, před ní je ještě parkovací stání pro druhý vůz.

Dům je napojen na veškeré inženýrské sítě (veřejná kanalizace, vodovod, plynovod, elektřinu).

Obdobně jako u sousedních domů, lze dům přestavět nebo rozšířit.

Chodov patří mezi vyhledávané lokality pro bydlení. Máte zde v docházkové vzdálenosti kompletní služby, MŠ, ZŠ, domov pro seniory, obchody, restaurace, sportoviště. Skvělé spojení do centra Prahy, nedaleké zastávky busu i metro trasa C.

Doporučuji brzkou prohlídku této nemovitosti. Koupi je možné financovat i hypotečním úvěrem. Vyřízení hypotéky pro případného zájemce je zajištěno, nabídneme Vám zdarma srovnání všech bank a vyjednáme nejpříznivější podmínky financování.