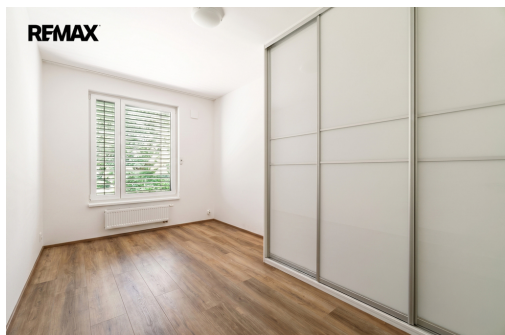


Pronájem moderní jednotky 3+kk s balkonem, garážovým stáním a sklepem v projektu VESI Hostivař

Nurmiho, Praha 15, Praha



29 000 Kč
za měsíc



Vyřizuje

Michal Cejpek

Tel.: 739 555 554

GSM: +420737387872

E-mail:

michal.cejpek@re-max.cz

Dispozice bytu:	3+kk	Podlaží v domě:	3
Počet podlaží v domě:	5	Celková podlahová plocha:	73 m ²
Druh objektu:	smíšená	Stav objektu:	novostavba
Vlastnictví:	osobní	Balkón:	4 m ²
Umístění objektu:	klidná část obce	Plyn:	Plynovod
Energetická náročnost:	B - Velmi úsporná		

POPIS NEMOVITOSTI: Nabízíme k dlouhodobému pronájmu světlou a moderní ubytovací jednotku o dispozici 3+kk, situovanou ve 3. nadzemním podlaží rezidenčního projektu VESI Hostivař v klidné ulici Nurmiho.

K nastěhování od 1. 8. 2026.

Finanční podmínky:

- Nájemné činí 29.000 Kč / měsíčně
- Zálohy na služby a energie jsou stanoveny ve výši 6.580 Kč měsíčně
- Vratná kauce činí 40.000 Kč / jednorázově
- Odměna RK činí 1/2 měsíční nájem + 21% DPH

Jednotka představuje ideální bydlení pro zájemce, kteří hledají komfortní a funkční domov v bezprostřední blízkosti

přírody.

Dispozici jednotky tvoří prostorný obývací pokoj s plně vybaveným kuchyňským koutem a přímým vstupem na balkon o výměře 4.9m², dvě samostatné ložnice vybavené vestavěnými skříněmi, koupelna s vanou a pračkou, samostatná toaleta a vstupní chodba. Součástí pronájmu je také sklep a jedno garážové parkovací stání.

Projekt byl dokončen v roce 2024 a splňuje současné nároky na moderní bydlení. Jednotka disponuje plastovými okny s trojsklem (el.ovládanými předokenními žaluziemi), vinylovými podlahami v obytných místnostech a keramickou dlažbou v koupelně, chodbě a na toaletě. Vytápění je zajištěno centrální plynovou kotelnou.

Rezidentům je k dispozici recepce, kočárkárna, prostor pro mytí a údržbu jízdních kol a upravený vnitroblok s parkovou zelení a dětským hřištěm. Bezpečnost zvyšuje kamerový systém, kontrolovaný vstup do areálu a vjezd přes závoru na čip. V areálu se nacházejí také vyhrazená venkovní parkovací místa pro návštěvy.

Lokalita na pomezí Hostivaře a Chodova nabízí jedinečné spojení městského komfortu a přírody. Přímo u projektu navazuje rozsáhlý lesopark Hostivař a oblíbená Hostivařská přehrada. V pěší vzdálenosti se nachází autobusová zastávka s návazností na stanice metra Chodov a Opatov, tramvajové linky i vlakové spojení do centra Prahy. V okolí je kompletní občanská vybavenost včetně obchodů, restaurací, škol, školek a nákupních center.

Pokud hledáte kvalitní bydlení v novostavbě s nadstandardním zázemím a výjimečnou polohou v blízkosti přírody, neváhejte nás kontaktovat pro více informací nebo sjednání prohlídky. Těším se na Vás. Pronajímající si vyhrazuje právo vybrat nájemce na základě jím zvolených kritérií.