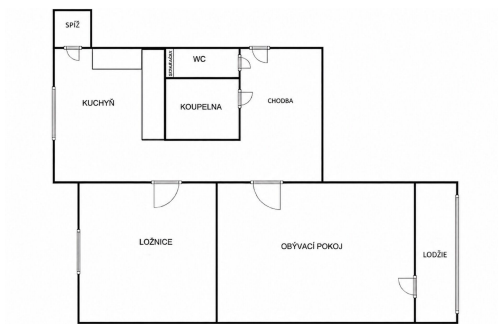




Nájem bytu 2+1 Roudnice n.L.

Hornická, 41301, Roudnice nad Labem



15 000 Kč
za měsíc



Vyřizuje

Šárka Šebková

Tel.: +420 602 393 072

GSM: +420 602 393 072

E-mail:

ssebkova@profinreal.cz

Dispozice bytu:	2+1	Podlaží v domě:	2
Počet podlaží v domě:	5	Celková podlahová plocha:	60 m ²
Druh objektu:	panelová	Stav objektu:	velmi dobrý
Vlastnictví:	osobní	Lodžie:	4 m ²
Doprava:	vlak; dálnice; silnice; autobus	Elektrina:	Elektro - 230 V
Voda:	Vodovod	Energetická náročnost:	G - Mimořádně nehospodárná

POPIS NEMOVITOSTI: Zprostředkujeme vám nájem nově zrekonstruovaného bytu 2+1 v panelovém bytovém domě s výtahem.

Byt se nachází ve 2. patře. Celková podlahová plocha je 60 m². Byt má prostornou vstupní chodbu, obývací pokoj s lodžii orientovaný na východ, kuchyni s kuchyňskou linkou a vestavnými spotřebiči (elektrický sporák, el. trouba, myčka). Koupelna je vybavena sprchovým koutem, je v ní prostor na pračku a sušičku, WC je samostatné. Topení je dálkové z nedaleké kotelny. Voda se ohřívá elektrickým bojlerem. Podlahy mají vinylovou krytinu, v koupelně je dlažba. K bytu náleží komora/spíž o rozloze 2 m². Sklepní kóje o velikosti 2 m² se nachází v přízemí. Byt je světlý, vkusně nově zařízený, nekuřácký.

Nájemné činí 15 000 Kč. Měsíční platby za vodné/stočné, teplo, výtah a elektřinu ve společných prostorách jsou 3 000 Kč. Zálohy na elektřinu v bytě si nájemník hradí sám na základě své smlouvy s dodavatelem. Vratná kauce je v ceně tří nájmů. Provize RK v ceně jednoho nájemného. Dům se nachází v sídlišti, v blízkosti je veškerá občanská vybavenost (nemocnice, škola, mateřská škola, supermarkety, posilovna, dětské hřiště). Velmi dobrá je také dostupnost do centra města.