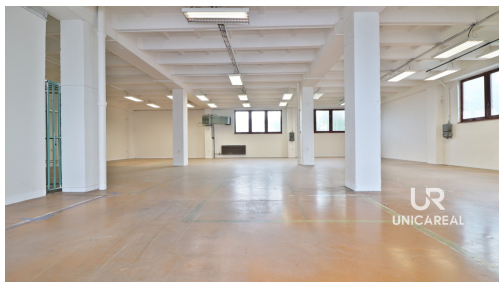


## Pronájem skladu 333 m<sup>2</sup>, ul. Nádražní, Modřice, Brno-venkov

Nádražní, Modřice



**1 500 Kč**  
za m<sup>2</sup>/rok



Vyřizuje

**Ivana Slavičková**

**Tel.:** +420 541 211 876

**GSM:** +420 774 740 346

**E-mail:**

[slavickova@unicareal.cz](mailto:slavickova@unicareal.cz)

<b>Celková plocha:</b>	333 m <sup>2</sup>	<b>Počet podlaží:</b>	3
<b>Druh objektu:</b>	cihlová	<b>Stav objektu:</b>	dobrý
<b>Účel budovy:</b>	Sklad	<b>Ostatní:</b>	Výtah; Parkoviště
<b>Umístění objektu:</b>	okraj obce	<b>Doprava:</b>	vlak; silnice; autobus
<b>Voda:</b>	Vodovod	<b>Topení:</b>	Jiné
<b>Odpad:</b>	Kanalizace	<b>Energetická náročnost:</b>	G - Mimořádně nevhodná

**POPIS NEMOVITOSTI:** V zastoupení majitele nabízíme k pronájmu skladové prostory 333 m<sup>2</sup> na ulici Nádražní, Modřice, Brno-venkov.

Skladové prostory jsou součástí uzavřeného areálu.

K pronájmu se nabízí celé 2.NP s vlastním zázemím, v hale s nákladním výtahem, určené ke skladování či výrobě. Hala má samostatný vstup i vjezd na vlastní pozemek, který nabízí dostatečný manipulační prostor pro zásobování.

Celé 2.NP nabízí užitnou plochu 333 m<sup>2</sup>, nákladní výtah o rozměrech 1,7x3 m, výška 2 m.

Přístup do budovy a areálu je 24/7. Možnost parkování přímo u budovy.

Přůkaz energetické náročnosti budovy není aktuálně k dispozici. V inzerci je dle legislativních požadavků uvedena en. třída G.

Přímo u areálu se nachází i vlakové spojení.

Výborná dostupnost do centra města Brna i na všechny dálniční přivaděče (Vídeň, Praha, Ostrava, Bratislava).

V areálu je k dispozici velmi dobře zásobena jídelna, kde je možnost zakoupení svačin, různé druhy nápojů a co jistě oceníte, tak jsou výborné obědy za velmi příjemné lidové ceny.

Nájem 1.500,- Kč/za m2/rok, služby 1.500,- Kč/ za m2/rok, tj. 3.000,- Kč za m2/rok.  
Pro více informací mne neváhejte kontaktovat.