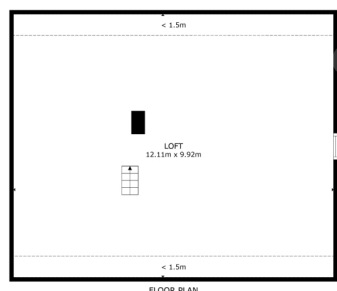
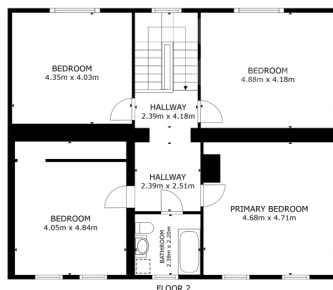
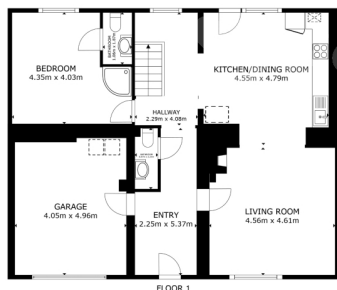


Prodej RD, Průřezná, Teplice - Prosetice

Průřezná, 41501, Teplice



6 700 000 Kč
 za nemovitost



Vyřizuje
Markéta Pokošová
 Tel.: 774 110 007
 GSM: 774 110 007
 E-mail: info@bidli.cz

Poloha objektu:	řadový	Druh objektu:	smíšená
Stav objektu:	dobrý	Počet podlaží v objektu:	1
Typ domu:	přízemní	Zastavěná plocha:	136 m ²
Užitná plocha:	175 m ²	Plocha parcely:	197 m ²
Komunikace:	asfaltová	Energetická náročnost:	G - Mimořádně nevhodná

POPIS NEMOVITOSTI: Nabízíme k prodeji prostorný, patrový, řadový rodinný dům o dispozici 6+1 s garáží, který se nachází v Průřezné ulici v Teplicích, části Prosetice. Užitná plocha dvou obytných pater domu je 175 m² + garáž 20 m² a půda 101 m².

Přízemí domu je tvořeno prostornou chodbou, ze které je vstup do garáže, obývacím pokojem, kuchyní s jídelním koutem, samostatným pokojem, který je vybaven vlastním sprchovým koutem a toaletou. A toaletou s umyvadlem.

V první patře jsou 4 samostatné, neprůchozí pokoje a koupelna s toaletou. Z jednoho z pokojů vede vstup na půdu (po sklápěcích schodech), kde je možné případně vybudovat další pokoje.

Z kuchyně se francouzským oknem vstupuje na malou zahradu s terasou. Garáž je vybavena automatickými vraty. V roce 2010 prošel dům kompletní rekonstrukcí. K vytápění a ohřevu vody slouží plynový kotel. Jako další zdroj vytápění je zde krb, umístěný v obývacím pokoji. Dům je napojen na vodovod a kanalizaci.