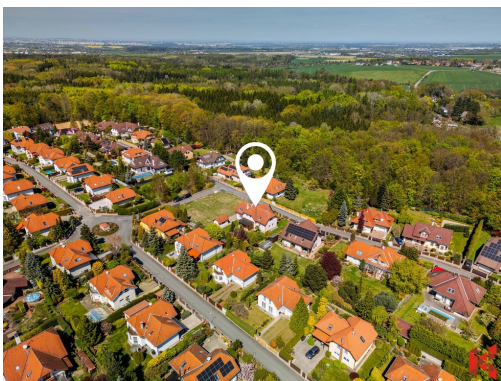


Prodej velkého rodinného domu 6 + 2 se zahradou, Sulice Hlubočinka, Praha-Východ

U Lesa, Sulice



15 990 000 Kč

 za nemovitost

 vč. provize, právního
servisu, bezpečné úschovy
a všech poplatků


Vyřizuje

Alice Bardoňová
Tel.: +420 739 343 871

GSM: +420 603 969 501

E-mail:
alice.bardonova@kotula.cz

Poloha objektu:	samostatný	Druh objektu:	cihlová
Stav objektu:	velmi dobrý	Počet podlaží v objektu:	2
Typ domu:	patrový	Zastavěná plocha:	144 m ²
Užitná plocha:	230 m ²	Plocha parcely:	783 m ²
Plocha zahrady:	639 m ²	Umístění objektu:	klidná část obce
Doprava:	silnice; MHD; autobus	Komunikace:	asfaltová
Elektrína:	Elektro - 230 V; Elektro - 400 V	Voda:	Vodovod
Plyn:	Plynovod	Odpad:	Kanalizace
Energetická náročnost:	E - Nehospodárná		

POPIS NEMOVITOSTI: Rodinný dům 2+ 6 s velkou zahradou, 233 m² | U Lesa, Sulice – Hlubočinka Hledáte velký rodinný dvojdům s krásnou zahradou a terasou s krbem k příjemnému posezení? Líbilo by se Vám najít domov v těsné blízkosti hlavního města, obklopeni přírodou v dojezdové vzdálenosti pár minut? Bydlet v tichém a čistém prostředí? Vítejte, otevřeli jste správný inzerát.

Nabízíme RD s užitnou plochou 233 m² v Sulicích – Hlubočince. Plochou a počtem místností je určen pro nadstandardní rodinné bydlení. Dům lze užívat jako dvougenerační, každá rodina jedno podlaží. Rovněž se nabízí

bydlení kombinované se sídlem firmy nebo využití poloviny domu k pronájmu.

Stavba z roku 2000 je z cihel kladených na šířku, konstrukčně řešená tak, že je možné u všech příček změnit jejich dispozici. Velkou výhodou je, že nejste odkázáni na stávající rozvržení místností, nebude-li Vám vyhovovat.

Co Vám můžeme nabídnout:

- RD z tepelně-izolačních cihel Porotherm P8 375x240
- Užitnou plochu 233 m²
- Zastavěnou plochu 144 m²
- Pozemek celkem 783 m²
- Zastřešenou terasu s venkovním krbem
- Zahradní domek 16 m² s půdou (kolna, garáž, dílna)
- Skleník a vyvýšené záhony
- Krbová kamna
- Přímý vstup na terasu a zahradu
- 4 parkovací stání
- Přízemí: kuchyň s obývacím pokojem, tři pokoje, koupelna, WC, spíž s vinotékou
- 1. patro: kuchyň s jídelnou, obývací pokoj, 2 pokoje, koupelna, WC
- Orientaci na všechny strany, obývací pokoj na jihozápad
- Plné zasíťování
- Jímku na dešťovku
- Okamžité nastěhování
- Možnost financování hypotékou
- Konečnou cenu zahrnující veškeré poplatky za právní servis, bezpečnou úschovu peněz a provizi RK

RD leží u lesa, v klidné rezidenční zástavbě se vzrostlou zelení. Sulice-Hlubočinka je žádaná lokalita na jiho-východním okraji Prahy, poblíž Jesenice. Je vhodná pro všechny, kteří chtějí skloubit život v přírodě s občanskou vybaveností a krátkým dojezdem do Prahy. Nachází se v krásné oblasti Posázaví, protknuté hustou sítí pěších tras i cyklostezek. Na své si přijdou také houbaři. Milovníci vodních sportů ocení blízkost řeky Sázavy nebo Slapské přehrady.

Přímo v obci najdete základní občanskou vybavenost. Další obchody a služby v blízké Jesenici. Do Prahy se za chvíli dostanete autem i autobusem. Za velkými nákupy a kulturou, 15 minut autem do Čestlic. Autobus vás odveze na metro C Budějovická. V blízké budoucnosti přibude metro D v Písnici.

Pár příkladů z okolí:

- Autobusová zastávka Sulice, Hlubočinka — 370 m
- Pražský okruh, D1 - 3,8 km
- Adventure School (MŠ + ZŠ) - 380m
- Státní základní škola a gymnázium Sulice — 6 min autem
- Restaurace Zas a Znova - 400 m
- OC s Aquaparkem Čestlice - 15 km (15 minut autem)
- Lidl Sulice - 2,9 km; Billa Jesenice - 5 km
- Sportovní hala - 390 m

Je pro vás naše nabídka zajímavá? Je blízká Vaším představám o novém domově? Máte nějaké dotazy ohledně nabízené nemovitosti? Kontaktujte nás! S potěšením vás zveme na prohlídku.

Prodávající si vyhrazuje právo vybrat kupujícího na základě jím zvolených kritérií.